

**Rolflex**

*Manufacturer of the  
Compact industrialdoor*

Rolflex Bedrijfsprofiel  
Pre kwalificatie  
Bedrijfsorganisatie en  
procedures

## Inhoud

### 1. Beleid

### 2. Bedrijf

- 2.1 Bedrijfsgeschiedenis
- 2.2 Organogram
- 2.3 Introductie
- 2.4 Innovatie
- 2.5 Website
- 2.6 Unieke producteigenschappen
- 2.7 Waarom een Compact-deur kiezen?
- 2.8 Samenvatting

### 3. Algemene procedures en organisatie

- 3.1 Ontwerp uw eigen deur
- 3.2 Productie
- 3.3 Verzending
- 3.4 Installatie
- 3.5 Compact Academy
- 3.6 Product specificatie
- 3.7 EG-verklaring en conformiteit
- 3.8 TÜV Nord certificaat
- 3.9 SP certificaat
- 3.10 Prestatieverklaring
- 3.11 Certificaat van oorsprong
- 3.12 Kwaliteitsprocedures
- 3.13 Verklaring veilig werken

### 4. Brochures

- Brochures
- Product informatie
- Installatie handleiding
- Referentielijst Compact deuren wereldwijd
- Referentielijst Compact deuren GCC

### 5. Projecten

- 5.1 Militaire workshops
- 5.2 Hi-tech gebouwen
- 5.3 Hulpdiensten
- 5.4 Automotive



## 1. Beleid

Het is het beleid van Rolflex om een kwaliteitssysteem te hanteren dat ervoor zorgt dat de levering van de Compact vouwdeur voldoet aan de klantvereisten en Rolflex-specificaties.

Het bedrijf heeft daarvoor haar eigen interne procedures ontwikkeld. Alle procedures zijn computer gegenereerd, van de bestelling door de klant tot aan de selectie van componenten voor fabricage en de controle voor verzending.

Rolflex heeft een cultuur van veilig werken, zowel in de productie als bij de montage van de Compact vouwdeur op locatie.

Dit beleid is overal in het bedrijf geïmplementeerd. Alle werknemers zijn verantwoordelijk voor de kwaliteit van hun eigen werk en worden aangemoedigd om hoge normen te bereiken en winstdoelen van het bedrijf te realiseren.

De directeur is eindverantwoordelijk voor de uitvoering van het beleid waarbij dagelijkse taken gedelegeerd zijn aan de commerciële en productiemangers. Het is het beleid van het bedrijf continue met de ontwikkeling van haar producten, managementsystemen en productietechnieken bezig te zijn.

Rolflex produceert het merendeel van de deurcomponenten in de eigen fabriek met uitzondering van de motoren, controleboxen en andere elektrische accessoires.

Joost Megens  
Directeur

2021

## 2. Bedrijf

### 2.1 Bedrijfsgeschiedenis

Rolflex Nederland BV werd opgericht in 1978.

Het bedrijf specialiseerde zich in de montage en installatie van roldeuren, sectionaaldeuren, dockshelters en laadruimtesystemen. Eind jaren '80 werd besloten om zelf producten te ontwikkelen. Allereerst werd een pneumatische dockleveler gepatenteerd en wereldwijd gedistribueerd.

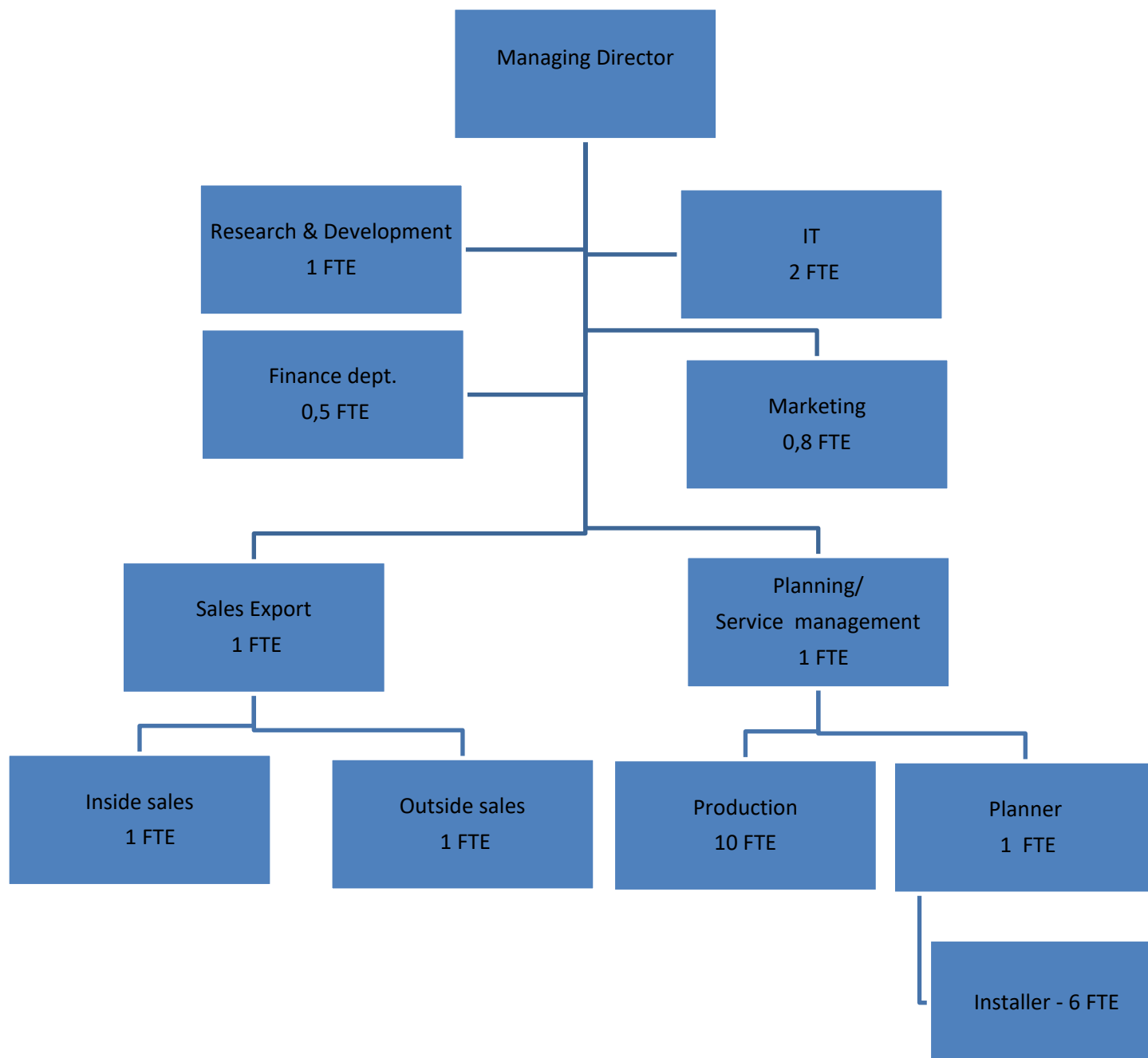
In de jaren '90 begon men met de ontwikkeling van de Compact vouwdeur en werd een octrooi ontvangen voor het unieke vouwmechanisme. De Compactdeur vouwt zich op boven de deuropening en hindert bijvoorbeeld geen leidingen of natuurlijk daglicht. Door de zijrails is de Compact vouwdeur zelfdragend, bij gebruik is deze deur geluidsarm en onderhoudsarm. Een conventionele sectionaaldeur heeft bij openen veel ruimte in het gebouw nodig en vereist staal om de panelen en verenpakketten te ondersteunen.

Rolflex verkoopt de Compact-deur via een wereldwijd netwerk van erkende dealers. Alle dealers krijgen interne training aangeboden en worden aangemoedigd om de fabriek in Nederland te bezoeken. In 2007/2008, en opnieuw in 2019, heeft het bedrijf haar bestaande productiefaciliteiten uitgebreid en nieuwe kantoren gebouwd om extra accommodatie te bieden voor administratie en een trainingspakket voor klanten en dealers.

De Compact vouwdeur is nu een populaire keuze van vele toonaangevende architecten en ontwerpers die een goed ontworpen modern product willen specificeren, dat hen en hun klanten meer ontwerprijheid en kosteneffectieve ruimte binnen het gebouw kan bieden. Een referentielijst met de belangrijkste projecten is te vinden in sectie 5 van onze kwaliteitsbeschrijving.



2.2 Organisatieschema



**Rolflex Nederland BV**  
 Nijverheidsweg 23  
 7081 AE Ulf  
 The Netherlands

**Tel.** (+31) 0315 - 69 59 59  
**Fax** (+31) 0315 - 69 59 50  
**Internet** www.rolflex.com  
**Email** export@rolflex.com

**BTW nr.** NL815 617 082 B01  
**K.v.K.** Arnhem 091 59505  
**BIC code** ABNANL2A  
**IBAN** NL66ABNA0533234271



All our quotations, all orders placed with us and all contracts concluded with us are subject to the **Metaalunieconditions**, filed with the registrar of the District Court of Rotterdam, as stipulated in the latest text lodged with the said court. The conditions of delivery and payment are available on our internet site and will be sent to you upon request: [info@rolflex.com](mailto:info@rolflex.com)

## 2.3 Introductie

De unieke opvouwbare compacte industriële deur is ontworpen om de voordelen van zowel roldeuren- als overheaddeuren te integreren. Gedetailleerde productinformatie en technische literatuur zijn beschikbaar op onze interactieve website [www.rolflex.com](http://www.rolflex.com). Het product is vervaardigd in Nederland en voldoet aan alle relevante Europese normen. Het is wereldwijd verkrijgbaar via ons netwerk van erkende dealers.



### Het vouwsysteem

Het gepatenteerde railsysteem maakt het mogelijk de deurpanelen naar boven te vouwen tot een Compact pakket boven de deuropening. De soepele en stille beweging van de panelen verbruikt weinig energie en garandeert een lange levensduur en een minimum aan onderhoudskosten.

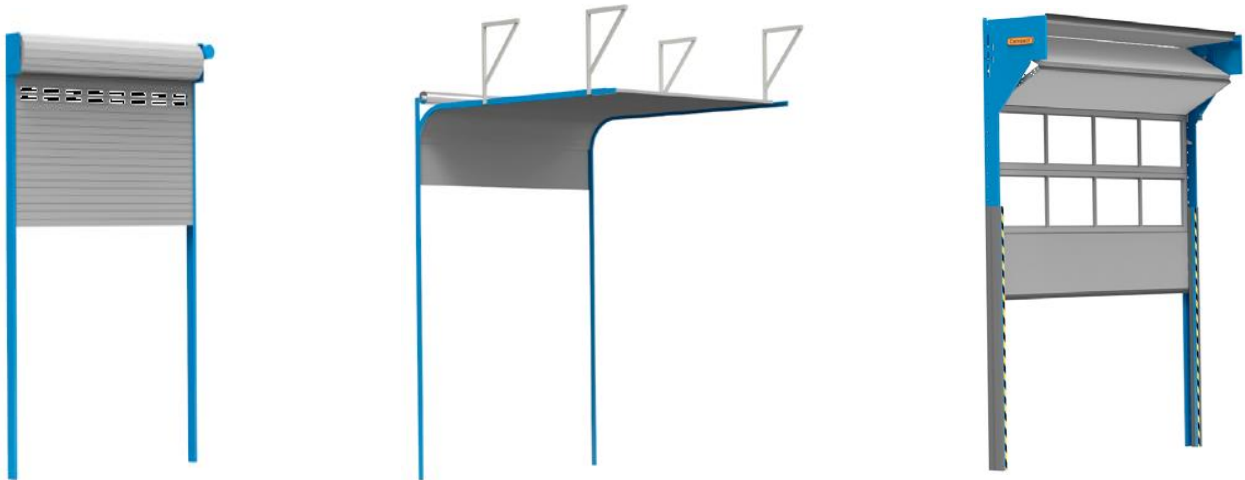
Architecten die de Compactdeur specificeren, hebben het voordeel dat ze meer vrije ruimte boven de deur te gebruiken hebben voor o.a. mechanische en elektrische leidingen, verlichting, sprinklers en bovenloopkranen. Ook ramen onder de dakrand of boven de deuropeningen worden niet geblokkeerd. Unieke veiligheidsvoorzieningen en een anti-inbraaksysteem zijn ingebouwd in de rails.

De Compact vouwdeur is zowel snel als eenvoudig te installeren. In gebouwen of ruimtes met beperkte bovenruimte biedt het de mogelijkheid om een geïsoleerde vouwdeur te installeren die ook kan worden voorzien van beglazing en een loopdeur. De innovatieve Compact deur is ontworpen in overeenstemming met Europese normen en is door Rolflex Nederland BV in hun geautomatiseerde productiefaciliteit in Nederland vervaardigd, volgens de hoogste normen. Een wereldwijd netwerk van erkende en opgeleide dealers is beschikbaar voor installatie en onderhoud.

## 2.4 Innovatie



### Evolutie of industriële deuren



1960

Roldeur

1980

Overheaddeur

2000

Compact vouwdeur

#### Rol

Roldeuren waren de originele industriële deuren. Het deurblad bestaat uit dunne enkelwandige stalen "latjes" die boven de deur- of raamopening oprollen. De isolatiewaarde is minimaal en het uiterlijk industrieel.

#### Compact deur als alternatief

De Compact-deur heeft dezelfde ruimtebesparende kwaliteiten als de roldeur. De deurpanelen zijn echter van sandwichconstructie en bieden optimale isolatie. De deuren kunnen ook volledig worden voorzien van beglazing met glas, acrylaat of polycarbonaat. Een uniek kenmerk is een eventuele loopdeur in het deurblad of separate personendeur.

Dit is belangrijk voor gebouwen die een alternatieve toegang vereisen. De Compact vouwdeur wordt nu vaak gekozen om oude roldeuren te vervangen bij gebouwen die worden gerenoveerd. Omdat de vouwdeur dezelfde ruimte nodig heeft en dus in dezelfde ruimte kan passen.

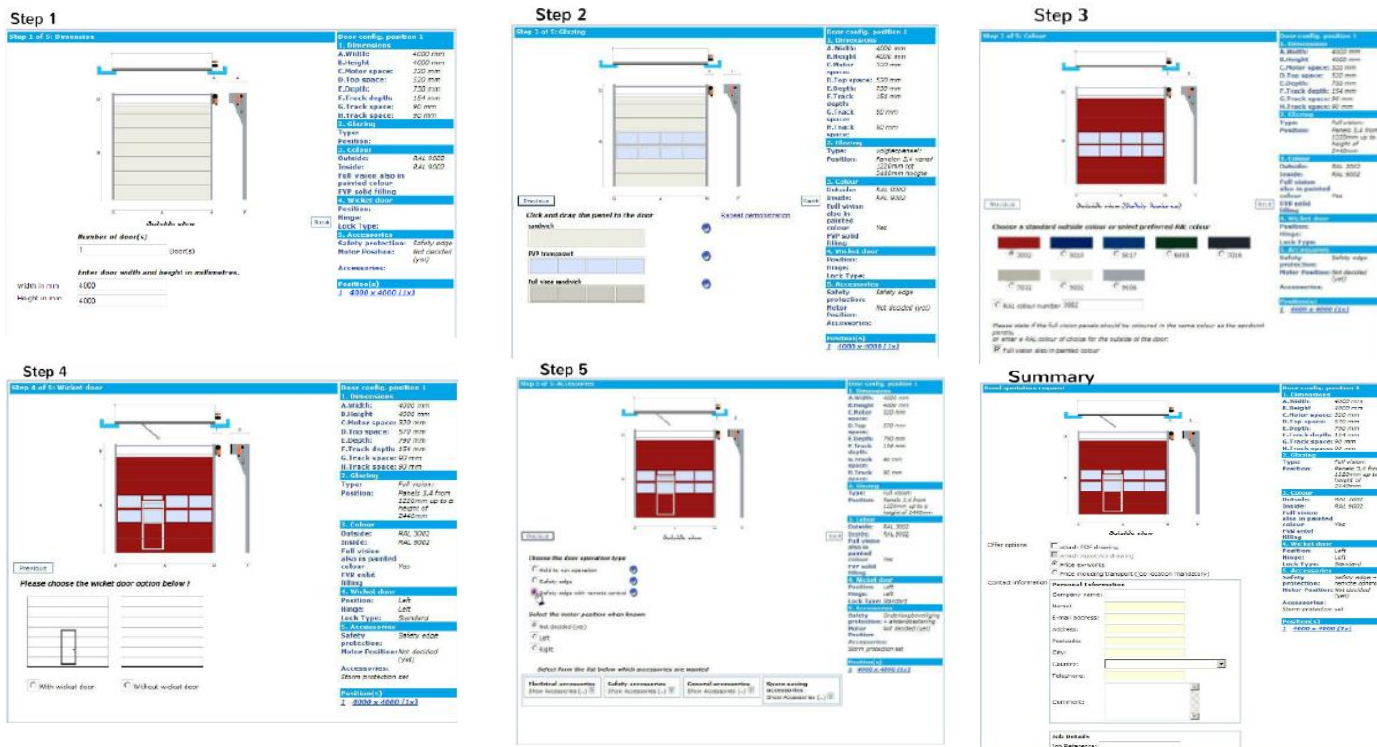
#### Sectionale overhead deuren

Sectionale overheaddeuren zijn ontwikkeld voor zowel industriële als private toepassingen. Ze zijn momenteel de meest populaire deuren op de markt. Ze bieden een goede isolatie en kunnen worden voorzien van beglazing en loopdeur of separate personendeur.

#### Compact deur als alternatief

De Compact-deur bevat al deze functies, maar dankzij het innovatieve vouwsysteem neemt de geopende deur minder ruimte in, in het gebouw. Een sectionale overheaddeur schuift via een railsysteem het gebouw in wanneer deze opengaat. De rails moeten vanaf de dakconstructie worden ondersteund. De Compact-deur is zelfdragend door de zijrails. Overheaddeuren zijn ontworpen met gebruik van balansveren die, onder spanning, de deur openen en sluiten. Ze vereisen regelmatig onderhoud, dit is tijdrovend en de veren zijn duur om te vervangen. De Compact vouwdeur heeft geen balansveren en is daarom veel sneller te installeren. Ook onderhoud is minder kostbaar.

Een innovatief kenmerk van onze website is ons ONTWERP UW EIGEN DEUR-programma dat we hebben ontwikkeld voor architecten, ontwerpers, eindgebruikers en ons dealernetwerk. In slechts 5 stappen kunt u uw eigen deur ontwerpen. Als u kiest uit een breed scala aan alternatieve afwerkingen, beglazing en accessoires, wordt een afbeelding van uw deur op uw scherm ontwikkeld. Bij terugkomst ontvangt u een prijsopgave met cad / pdf-tekening.

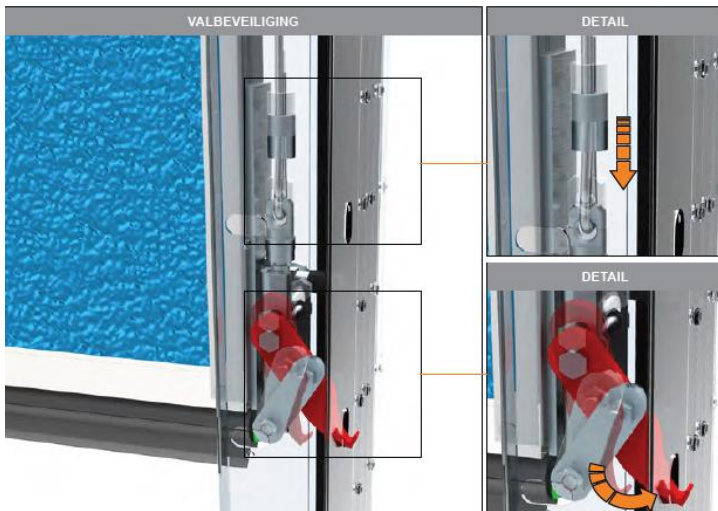


### Ontwerpkennmerken

- Motor met standaard drukknoppen voor de elektrisch bediende Compacte deur.
- Slingerkrak voor noodopening van de deur.
- Aluminium stucco-designpanelen met een optimaal isolatieniveau.
- Flexibele rubberen afdichtingen (voor een perfecte sluiting).
- Polyester coating in 10 verschillende standaardkleuren.
- Geïntegreerde scharnieren gemaakt van roestvrij staal.
- [Automatisch sluitsysteem](#) op alle deuren. Dit unieke en standaard veiligheidssysteem voorkomt ongewenste opheffing van buitenaf. De deur is standaard [inbraakwerend](#) en heeft geen extra schietschroeven nodig.
- [Valbeveiliging](#) die voorkomt dat de deur valt wanneer de staalkabels breken.
- Slappe kabel spanning [waarschuwingapparaat](#). Dit verhoogt de veiligheid van een draaiende Compactdeur. Het zal de motor stoppen als zich een probleem voordoet met een van de hijskabels.
- CE-markering en in overeenstemming met de strikte Europese veiligheidsrichtlijnen en -voorschriften.
- Top- of voormotorpositie waarbij ruimte een probleem is.
- Beschermingsscherm wanneer de deur [extern](#) of in een zeer vochtige atmosfeer wordt geïnstalleerd.
- Motorbeschermingsschild voor extra bescherming van de elektrische componenten.
- Handmatige kettingoverdrijving voor noodopening.
- Loopdeur in het deurblad.
- Pas deurbeslag naast de Compact deur.
- Poedergespoten rails en vouwplaten in een RAL-kleur naar keuze. Gebruikt voor extra bescherming of gewoon voor esthetische doeleinden.
- Poedergecoate hardwareleden in RAL 9006.
- Beglazing met vensters of volledig zichtbare panelen naar keuze.
- Ventilatioeroosters naar keuze.
- Storm-pakket.
- Een veiligheidsrand voor gebruikerscomfort en veiligheid op elektrisch bediende deuren.

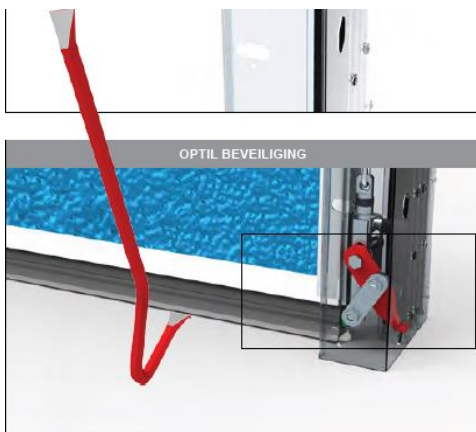


## 2.6 Unieke producteigenschappen



### Valbeveiliging

Als een kabel breekt, zal het valbeveiligingssysteem voorkomen dat het deurblad naar beneden valt. De Compactdeur is voorzien van twee onafhankelijke staalkabels met een veiligheidsfactor van 6. Als een kabel breekt, zal het vallende deurblad in de zijrail worden gevangen en op zijn plaats worden gehouden.



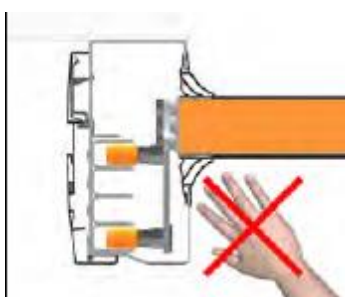
### Automatisch sluitsysteem

Deze standaardfunctie op elke Compactdeur voorkomt ongewenste opheffing van het deurblad van buitenaf. Vanwege dit ronde automatische vergrendelingssysteem is de deur goed beveiligd tegen inbraak.



### Slapkabelbeveiliging

Het veiligheidsschakelaar zal de motor doen stoppen om potentieel gevaarlijke situaties of schade aan de deur te voorkomen.



### Ingrijpbeveiliging

Speciale veiligheidsafdekkingen op de rails om te voorkomen dat ze de rails raken.

## 2.7 Waarom een Compact deur kiezen?

### Compact Folding Door

Saving Space with more Opportunities

1 Design freedom

2 Space saving

3 No overhead supports

4 Smooth operation

5 Workspace lighting

6 Low maintenance

7 Overhead cranes

8 Tubing and sprinklers

9 Automotive

10 External automation

11 Wicket door

12 Safe vehicle access

**Compact** FOLDING DOOR     **Rolflex** MANUFACTURER OF THE COMPACT DOOR

Rolflex Nederland BV, Nijverheidsweg 23, 7081 AE Ulfst  
Tel. 0315 - 69 59 59 E-mail verkoop@rolflex.com www.rolflex.com

*"Het is een nieuw product met nieuwe mogelijkheden en mogelijkheden". Meer vrijheid in ontwerp en het maximaliseren van het potentieel van projecten. Deze deur kan de efficiëntie van gebouwen en energieclassificatie verhogen. Het is een esthetisch product met geweldige eigenschappen.*

*Architect, 2014*

*"Eenvoudige en duidelijke bouwvereisten op locatie" Met deze deur hebt u geen extra ondersteunend staal nodig voor balansveren en geen bevestiging van rails aan het plafond, wat kosten bespaart. Deze deur kan bijna elk moment tijdens het bouwproces worden ingebouwd.*

*Aannemer, 2014*

*"Een eenvoudig en betrouwbaar product met weinig onderhoud" Een deur met geweldig op maat gemaakt ontwerp. In vergelijking met andere soorten deuren herkent u het verschil meteen. Ruimtebesparend en effectiever. De deur is zeer betrouwbaar en heeft een werking met weinig ruis. Lage onderhoudskosten, dus het geeft echt waar voor zijn geld.*

*Eindgebruiker, 2014*

## 2.8 Samenvatting



### Architectonisch ontwerp

De eenvoudige structuur van de Compact-deur geeft een architect de vrijheid om te ontwerpen naar eigen voorkeur en fantasie.



### Volledig geglazuurd

Alle soorten verschillende beglazingen zijn mogelijk. De deuren kunnen in veel variaties worden voorzien van enkel veiligheidsglas tot geïsoleerd dubbel acrylaat of polycarbonaat.



### Loopdeur

Om energie te besparen en frequente toegang voor voetgangers te bieden, kan een loopdeur met een lage drempel in de Compactdeur worden ingebouwd. Een ideale vervanging voor een oud rolluik.



### Buitenmontage

De Compact-deur is de enige geïsoleerde sectionaaldeur die aan de buitenkant van een gebouw kan worden geïnstalleerd. Dit omdat de Compact vouwdeur zelfdragend is en daardoor geen overheadrails nodig heeft.



### Hoge snelheid en verkeersregeling

Om de klant met logistiek te helpen, kan de Compact-deur worden voorzien van snel openen en automatisch sluiten. Het helpt de klant ook bij het besparen van energie.

### 3. Algemene procedures en organisatie

#### 3.1 Ontwerp uw eigen deur

Klanten worden aangemoedigd om [www.rolflex.com](http://www.rolflex.com) te bezoeken en te klikken op "Ontwerp uw eigen deur" of "Offerte aanvragen". Dit is een functie waarmee architecten, eindgebruikers, dealers en nieuwe bezoekers hun eigen deuren kunnen ontwerpen door enkele eenvoudige stappen te volgen. Terwijl de bezoeker zijn specificatie-eisen selecteert, wordt een grafisch beeld van de deur met tekeningen en specificaties op het scherm opgebouwd. Na afloop volgt automatisch een offerte aan de betreffende dealer. Wanneer een dealer een bestelling bij Rolflex plaatst, ontvangt hij een bevestigingsformulier om te controleren, te ondertekenen en terug te keren. Er worden geen bestellingen voor productie in de fabriek vrijgegeven totdat deze procedure is voltooid. Een leverdatum wordt dan, wanneer mogelijk ook bevestigd.

#### 3.2 Productie

Componenten die intern worden vervaardigd

- a) Geïsoleerde panelen
- b) Alle glazen panelen
- c) Loopdeuren
- d) Platen en tracks vouwen

Componenten vervaardigd door derden

- a) Motoren en besturingskasten
- b) Kabels
- c) Elektrische accessoires
- d) Aluminium profielen
- e) Bevestigingen

Fabricage en montage van de deuren is georganiseerd op basis van een flow-line en de processen zijn zoveel mogelijk geautomatiseerd.. Alle functies zijn computer- gegenereerd en op basis van de orderbevestiging van de klant. Ook het onderhouden van voorraadniveaus voor productie zijn hier aan gekoppeld.

De geproduceerde deuren worden na montage maar voorafgaand aan het verpakken voor verzending, gecontroleerd op kwaliteit en specificatie. Rolflex voert een beleid om de goede relaties met zijn belangrijkste leveranciers te behouden en zo de kwaliteit van de materiaalaanvoer en snelle levering te waarborgen.



### 3.3 Verzending

Alle deuren die geëxporteerd worden, worden verpakt op pallets en wanneer nodig in houten kratten en vervolgens verpakt in krimpfolie. Alle losse componenten en documentatie voor de montage, zijn samen met het logboek en de gebruikershandleiding voor onderhoud en bediening, verpakt in het pakket.

### 3.4 Installatie

Alle dealers worden aangemoedigd om hun installateurs naar Nederland te sturen voor training op de trainingslocatie, The Compact Academy bij Rolflex. Een installatievideo is ook beschikbaar. Bij getrainde monteurs zal de installatie van de Compact vouwdeur veel sneller verlopen dan bij een conventionele sectionaaldeur. Om de korte installatiefilm te bekijken, klik hier [www.rolflex.com/NL/EN.html](http://www.rolflex.com/NL/EN.html)

### 3.5 Compact Academy





### 3.6 Product Specificatie

#### **ROLFLEX COMPACT SECTIONALE VOUWDEUR**

De Compact vouwdeur is een geïsoleerde industriële deur. Bij opening vouwt een gepatenteerd universeel railsysteem de deurpanelen direct boven de deuropening.

#### **Deurconstructie**

Sandwichpanelen van 610 mm hoog en 40 mm dik versterkt met aluminium U-profielen.

- Isolatiemateriaal: hard polystyreen
- Inwendige en uitwendige voering: aluminium stucwerk, totale dikte 0,8 mm
- Isolatiewaarde  $k = 0,76 \text{ W (m}^2\text{K)}$  (DIN EN 12428)

#### **Veiligheid en norm EN 13 241-1**

De deuren zijn voorzien van het CE-keurmerk en voldoen aan de nieuwste Europese normen en richtlijnen. **Standaard veiligheidsvoorzieningen** omvatten:

- Valbescherming.
- Slapkabelbescherming.
- Anti-lift bescherming.
- Staalkabels met een veiligheidsfactor van 6.
- Rails met vingerbeschermer + waarschuwingmarkeringen
- Waterdoorlatendheid klasse 2 (DIN EN 12425)
- Luchtdoorlatendheid klasse 2 (DIN EN 12426)
- Geluidsreductie  $\pm 20 \text{ dB (A)}$  (EN ISO 717-7)

#### Standaard windclassificatie zonder stormpakket voor breedtes (DIN EN 12424)

Maximaal 5000 mm	klasse 3
Van 5000 mm tot 6500 mm	klasse 2
Meer dan 6500 mm	klasse 1

#### Standaard windclassificatie met stormpakket voor breedtes (DIN EN 12424)

Maximaal 5000 mm	klasse 5
Van 5000 mm tot 6500 mm	klasse 3
Over 6500 mm	klasse 2

Deuren van meer dan 6000 mm breed worden automatisch voorzien van het stormpakket.

#### **Sandwichpaneel kleuren**

De lijst met RAL-kleuren waaruit u voor de binnen- en buitenkant van de deur kunt kiezen:

Standaardkleuren (RAL):	3002 karmijnrood
	5010 gentiaanblauw
	5017 verkeersblauw
	6005 mosgroen
	7016 antraciet grijs
	7032 kiezelgrijs
	9002 grijs wit
	9006 wit aluminium
	9007 grijs aluminium
	9016 verkeerswit

## Glazuur

Verschillende beglazingsopties zijn beschikbaar:

### Full-vision glazen panelen

Panelen met aluminium profielen met open secties voor glasvulling naar keuze.

Standaard kleuren: Geanodiseerd aluminium

RAL 9002 Grijs wit

Bij full-vision panelen hebt u de volgende vullingen om uit te kiezen:

- Dubbel glasacrylaat (17 mm)
- Dubbel glas polycarbonaat (17 mm)
- Enkel glas acrylaat (4 mm)
- Enkel glas polycarbonaat (4 mm)
- Gegoten veiligheidsglas met enkele beglazing (4 mm)
- Gegalvaniseerde behuizing met gaas van 50 x 50 mm (4 mm)
- Geïsoleerde sandwich-inzetpanelen (17 mm)
- Geïsoleerd dubbelwandig polycarbonaat (17mm)

Deze worden bevestigd in de aluminium full-vision panelen met behulp van plastic kliklijsten, afhankelijk van de dikte van de vullingen (4 mm of 17 mm). De kliklijsten hebben een witte kleur.

### Vensterglas met dubbele beglazing:

Zwarte kunststof behuizing met dubbel acrylaat. Geschikt voor gebruik in sandwichpanelen.

Isolatiewaarde:  $K = \pm 2,8 \text{ W} / \text{m}^2\text{K}$  (DIN EN 12428)

- Rechthoekige vensters – 680 x 370 mm (b x h, buitenafmetingen)
- Ovale vensters – 725 x 325 mm (b x h, buitenafmetingen)

## Elektrische bediening

### Motor 400 V

- 3-fase,  $\pm 4$  amp; stekker, 5-polig, 16 amp)
- Snelheid 20 cm/s ca.
- Ontspanbescherming die standard wordt geboden
- Waterdichtheidsklasse IP54
- Bedrijfsduur 60%
- Noodhandbediening standaard als slinger

### Motor 230 V

- (1-fase of 3-fase;  $\pm 4$  amp; standaard plug)
- Snelheid 15 cm/s ca.
- Valbeveiliging standaard
- Waterdichtheidsklasse IP54
- Bedrijfsduur 25% (tot een deurgewicht van maximaal 155 kg)
- Noodhandbediening standaard als slinger

### Controle systeem

CS300 systeem met digitale eindschakelaars. Bedieningskast met drukknoppen voor omhoog-stop-omlaag.

### Operationele ontwerpopties

Elektrische bediening met dodemansknop (automatisch openen, knop ingedrukt houden om te sluiten).

Elektrische bediening met een lichtgordijn-obstakeldetectiesysteem (automatisch openen en sluiten).

**OPMERKING:**

Als de ruimte aan de zijkant beperkt is (<320 mm), is een motor aan de bovenzijde vereist.

Als de ruimte aan de zijkant beperkt is (<320 mm) en er is ook beperkte ruimte boven, is een motor aan de voorzijde vereist.

Elektrische opties

- 400 V hogesnelheidsmotor, openingssnelheid max.60cm.
- motor en bedieningskast in IP 65 ontwerp, 80% tijdsduur (waterdichtheidsklasse)
- noodkettingopener
- standaard fotocel met ondersteuning (zender / reflector)
- carwash fotocel (zender/ ontvanger)
- op afstand bediende bediening (ontvanger met 4-kanaals handzender)
- extra 4-kanaalzender
- 99-kanaalzender
- Pincode eenheid
- sleutelschakelaar incl. 3 sleutels
- sleutelschakelaar met 3 knoppen voor omhoog-stop-omlaag, incl. 3 sleutels
- extra drukknop
- cilinderslot voor schakelkast
- trek aan schakelaar
- radar
- waarschuwingsslampje (rood, groen or oranje)
- bedieningslot op de schakelkast
- zomer – winter schakelaar
- noodknop op de schakelkast
- LED- of LCD-monitor voor het programmeren van bedieningselementen

**Het universele systeem bevat standaard de volgende componenten**

- scharnieren gemaakt van roestvrij staal
- thermisch verzinkte rails, eindklappen, geleidingsarmen en bevestigingen
- rubberen afdichtingen
- kabelbreukbeveiliging
- op de vloer gemonteerde val-en anti-liftbeschermsconsoles
- bevestigingen
- slappe kabelbescherming
- zelfsmerende lagerrollen
- motorbevestiging verzinkt

Opties

- poedercoating van hardware voor extra bescherming, in RAL 9006
- poedercoating van rails in de RAL-kleur naar keuze
- verlengde rails, hogere montage
- Roestvrijstalen bevestigingsmiddelen (roestvrijstalen schroeven, verbeterde waterdispersiepanelen)



## Ventilatie

### Ventilatierooster 452 cm<sup>2</sup>

- 680 x 375 mm (b x h)
- Geanodiseerd aluminium
- Netto toevoeropening 452 cm<sup>2</sup>

### Ventilatierooster 215 cm<sup>2</sup>

- 450 x 90 mm (b x h)
- Zwart plastic
- Netto toevoeropening 215 cm<sup>2</sup>

### Ventilatierooster 185 cm<sup>2</sup>

- 407x 307 mm (b x h)
- Aluminium RAL 9010 (wit)
- Netto toevoeropening 185 cm<sup>2</sup>
- afsluitbaar

### Ventilatierooster 45 cm<sup>2</sup>

- 450 x 90 mm (b x h)
- Aluminium RAL 9010 (wit)
- Netto toevoeropening 45 cm<sup>2</sup>
- afsluitbaar

## Vergrendelen

Standaard anti-lift beveiliging

## Loopdeur

- Netafmetingen: ca. 850 x 2100 mm (b x h) vanaf de vloer
- De hoogte van de drempel is ongeveer 120 mm
- Beveiliging door middel van loopdeurcontact
- Cilinderslot gemonteerd, met 3 sleutels
- Deurdranger onderaan
- Deurvanger bovenop
- Scharnier DIN links of DIN rechts zoals gekozen door de klant

Geschikt voor gebruik tot een maximale deurbreedte van 5000 mm en een minimale deurhoogte van 2400 mm. Vanwege het bodemprofiel is aan de bovenkant 50 mm extra ruimte vereist.

## Opties

- Paniekslot
- KABA-slot



### Zijdeur met vast panel (paneelpanelen)

Een loopdeur met gegalvaniseerde stalen behuizing die direct grenst aan de Compact-deur.

- Cilinderslot gemonteerd, met 3 sleutels
- Geconstrueerd met behulp van panelen bij de Compact-deur
- Sandwichpanelen boven de deur worden standaard tot de hoogte van de Compact-deur geïnstalleerd.
- Deursluiser bovenop.

### Andere opties:

- Een afzonderlijke beschermkap voor deurpanelen en motor, tot een maximale breedte van 5 meter, gepoedercoat.
- Stormpakket bestaande uit aluminium verstijvingsprofielen tussen de panelen en in het onderpaneel. Dit wordt standaard meegeleverd voor breedtes van meer dan 6000 mm.

**Rolflex**

Manufacturer of the  
Compact industrialdoor

### 3.7 EG-verklaring en conformiteit



Rolflex Nederland BV herewith declares that the product:  
**COMPACT INDUSTRIAL FOLDING DOOR**  
has been tested by

**SP, Swedish National Testing and Research Institute**, as Notified Body no. 0402 (announced authority), have done initial type-testing, which can be used to support the EC-declaration of conformity according the requirements as stated in the harmonized NORM SS-EN 13241-1 : 2003

By SP tested according the subjoined norms:

EN 12604:2000 Doors – Mechanical aspects (requirements)  
EN 12605:2000 Doors – Mechanical aspects (method of testing)  
EN 12453:2000 Safety for use of the electrical operated doors (requirements)  
EN 12445:2000 Safety for use of the electrical operated doors (method of testing)



#### Safety and Euro-Norm EN 13241-1

The doors are marked with the CE-hallmark and are manufactured according to the latest European norms. The **standard safety features** according EN-12604 and EN 12453 are:

- Fall-save device.
- Cable-tension detection.
- Night and day automatic locking system.
- Steel cables with safety factor 6.
- Rails and finger protection.



Water permeability Compact Door	EN 12425	Class 2
Air permeability Compact Door	EN 12426	Class 2
Sound reduction sandwich panel Compact door	ISO 140-3	20 dB(A)
Insulation value sandwich panel Compact door	EN 12428	0.76 W(m <sup>2</sup> K)
Wind resistance Compact Door	EN 12424	Class 2 - 5

**Durability Test 100.000 movements.** TÜV Nord Zertifizierung tested the Compact Door in the period 2005-2006 for more then 100.000 movements according DIN EN 13241-1:2004-04 Abschnitt 4.4.7.

This declaration is stated by Mr. Frank Duenk.  
Export Manager of Rolflex Nederland BV.

**Rolflex Nederland BV**  
Nijverheidsweg 23  
7081 AE Ulf  
The Netherlands  
Email: [export@rolflex.com](mailto:export@rolflex.com)  
Internet: [www.rolflex.com](http://www.rolflex.com)



Rolflex Nederland BV  
Ulf, Januar 2013

Rolflex Nederland BV	Tel. (+31) 0315 - 69 59 59	BTW nr. NL815 617 082 B01
Nijverheidsweg 23	Fax (+31) 0315 - 69 59 50	K.v.K. Arnhem 091 59605
7081 AE Ulf	Internet: <a href="http://www.rolflex.com">www.rolflex.com</a>	Swiftnr. ABNANL2A
The Netherlands	ABN Rek.nr. 53 32 34 271	IBAN NL66ABNA0533234271



All our quotations, all orders placed with us and all contracts concluded with us are subject to the **Metaalunieconditions**, filed with the registrar of the District Court of Rotterdam, as stipulated in the latest text lodged with the said court. The conditions of delivery and payment are available on our Internet site and will be sent to you upon request.  
[info@rolflex.com](mailto:info@rolflex.com)

## 3.8 TÜV Nord Certificaat

TÜV NORD CERT GmbH  
Langemarckstraße 20

45141 Essen

**Technischer Bericht**

Prüfstelle für Tore

Bericht Nr. 06325335023 vom 17.10.2006

**Auftraggeber:** Rolflex Nederland BV  
Nijverheidsweg 23  
7801 AE Gendringen/Uift, Niederlande

**Prüfgegenstand:** Sektionaltor Compact

**Beurteilungsgrundlagen:** DIN EN 13241-1:2004-04 Abschnitt 4.4.7

**Auftragsnummer:** 8000335023

**Geschäfts-Nr.:** 2.4-288/05

**Bearbeiter:** Albert Brinkmann

**Prüfzeitraum:** 17.10.2005-17.10.2006

**Ort der Prüfung:** Rolflex Nederland BV  
Nijverheidsweg 23  
7801 AE Gendringen/Uift, Niederlande

Dieser Bericht umfasst 6 Seiten

**1. Allgemeines****Technische Daten:**

Art des Tores:	Sektionaltor
Breite:	7000 mm
Höhe:	4500 mm
Fabriknummer:	2005 0332330101
Vom Hersteller spezifizierte Betriebszyklen:	100000

**2. Eingereichte Unterlagen**

- Torbeschreibung „Compact“

**3. Durchgeführte Prüfungen**

Erstprüfung an dem aufgeführten Tor zu dem Punkt „Dauerhaftigkeit“

**4. Ergebnis**

Anzahl der durchgeführten Betriebszyklen	110031
Testbeginn:	17.10.2005
Testende	17.10.2006

Unterbrechungen der Prüfung und Austausch der Dichtelemente:  
war nicht notwendig; eine Sektion musste nach einer Beschädigung durch einen  
Gabelstapler ersetzt werden

Ergebnis der Prüfung der Dichtelemente nach der Dauerprüfung:  
Es liegt kein Verschleiß vor. Die Dichtelemente sind noch voll intakt.



Jürgen Maskos  
Reviewer



Albert Brinkmann  
Prüfer

## 3.9 SP Certificaat

Handled by, department  
Klas Johansson  
+46 33 16 53 54, klas.johansson@sp.se

Date  
2005-04-29

Reference  
Your reference  
Jost Megens

Page  
1 (1)



Rolflex Nederland B.V  
Nijverheidsweg 23  
7081 AE Ulf  
Holland

**Testing of Doors**

SP has performed tests the Apr. 7, 2005 according to SS-EN 13241-1 in order to be able to CE mark Rolflex products.

The performed test at Marantec test site consist of:

Air permeability	SS-EN 12427
Resistance to water penetration	SS-EN 12489
Resistance to wind load	SS-EN 12444
Safety in use of power operated doors	SS-EN 12445

Additional tests will be performed at SP:

Dangerous substances  
Thermal transmittance

Following parts from Rolflex or supplier to Rolflex has been tested:

Door: Compact

The test results and the classification for different combination of the tested products will be documented in a technical report.

Yours sincerely,

**SP Swedish National Testing and Research Institute**  
**Building Technology and Mechanics - Solid Mechanics and Structures**

  
Klas Johansson

  
Roger Davidsson

**SP Swedish National Testing and Research Institute**

**A Member of United Competence**

Postal address	Office location	Telephone / Telex	E-mail / Internet	Bank	Postal account	Reg number
SP Box 857 SE-501 15 Borås SWEDEN	Västeråsen Brinellgatan 4 Borås	+46 33 16 50 00 +46 33 13 55 02	info@sp.se www.sp.se	715-1053	10 55-3	556464-8874



Manufacturer of the  
Compact industrialdoor

### 3.10 Prestatieverklaring

#### **DECLARATION OF PERFORMANCE**

DoP-N0.: 2014 03 3378 0101 / 2014-04-07

- |                                                             |                                                                              |
|-------------------------------------------------------------|------------------------------------------------------------------------------|
| 1. Identification code                                      | Compact Industrial Door                                                      |
| 2. Serial Number                                            | 2014 03 3378 0101                                                            |
| 3. Intended use                                             | Industrial                                                                   |
| 4. Manufacturer                                             | Rolflex Nederland BV<br>Nijverheidsweg 23<br>7081 AE Uift<br>The Netherlands |
| 5. Authorized representative                                | J.H. Megens                                                                  |
| 6. Assessments and verification of constancy of performance | System 4                                                                     |
| 7. Harmonized standard                                      | EN 13241-1:2003 + A1-2011<br>TÜV 2.4-288<br>SP Sweden 556464-6874            |
| 8. European technical assessments                           | Not applicabel                                                               |
| 9. Declared performance                                     |                                                                              |

	Essentials characteristic	Declared performance	Harmonized standard
1	Resistance to water tightness	2	EN 13241-1:2003 + A1-2011
2	Resistance for wind load	3	
3	Thermal resistance	Solid panel k=0,76 W(m2K) Full Vision Panel k=2,8 W(m2K)	
4	Air permeability	2	
5	Dangerous materials	Not determined yet	
6	Safe opening	Tested	
7	Mechanical Stability	Tested	
8	Geometry Windows	Tested	
9	Operating forces	Tested	
10	Durability for 1 ,3, 4	100.000 cycles	

10. The performance of the product identified in points 1 and 2 is in conformity with the declared performance in point 9. This declaration of performance is issued under the responsibility of the manufacture identified in point 4.

Signed for and on behalf of the manufacturer by:

J.H. Megens  
Uift, 2014-04-07

3.11 Certificaat van oorsprong

<p>1 Afzender / Consignor / Expéditeur / Remitente Rolflex Nederland BV Nijverheidsweg 23 7081 AE Ulft The Netherlands</p>	<p>Nr. S 839174</p>	<p><b>ORIGINEEL/ ORIGINAL</b></p>
<p>2 Geadresseerde / Consignee / Destinataire / Destinataro</p>	<p>091430261</p>	
<p><b>EUROPESE GEMEENSCHAP</b> EUROPEAN COMMUNITY COMMUNAUTÉ EUROPÉENNE COMUNIDAD EUROPEA</p> <p><b>CERTIFICAAT VAN OORSPRONG</b> CERTIFICATE OF ORIGIN CERTIFICAT D'ORIGINE CERTIFICADO DE ORIGEN</p>		
<p>4 Gegevens in verband met het vervoer (facultatief) / Transport details (optional) / Informations relatives au transport (mention facultative) / Expedición</p>	<p>3 Land van oorsprong / Country of origin / Pays d'origine / País de origen EUROPEAN COMMUNITY</p>	
<p>5 Opmerkingen / Remarks / Remarques / Observaciones Reference: 2014-01-2241, 2014-02-02350</p>		
<p>6 Volgnummer, merken, nummers, aantal en aard van de colli; omschrijving van de goederen 2 Colli Industrial Doors EUROPEAN COMMUNITY GN-Code: 73 08 3000</p>	<p>7 Hoeveelheid 451 Kg</p>	
<p>8 ONDERTEGENDE AUTORITEIT VERKLAART DAT DE HIERBOVEN VERMELDE GOEDEREN VAN OORSPRONG ZIJN UIT HET IN VAK 3 GEMENDE LAND THE UNDERSIGNED AUTHORITY CERTIFIES THAT THE GOODS DESCRIBED ABOVE ORIGINATE IN THE COUNTRY SHOWN IN BOX 3 L'AUTORITÉ SOUSSIGNÉE CERTIFIE QUE LES MARCHANDISES DÉSIGNÉES CI-DESSUS SONT ORIGINAIRES DU PAYS FIGURANT DANS LA CASE No. 3 LA AUTORIDAD INFRASCRITA CERTIFICA QUE LAS MERCANCIAS DESIGNADAS SON ORIGINARIAS DEL PAIS INDICADO EN LA CASILLA No. 3</p> <div style="display: flex; justify-content: space-between;"> <div data-bbox="335 1668 510 1814"> <p><b>ICC</b> INTERNATIONAL CHAMBER OF COMMERCE WORLD CHAMBERS FEDERATION</p> </div> <div data-bbox="877 1713 1276 1769"> <p>THE NETHERLANDS CHAMBER OF COMMERCE AND INDUSTRY KAMER VAN KOOPHANDEL EN FABRIEKEN NEDERLAND</p> </div> </div> <p>Plaats en datum van afgifte; aanduiding, handtekening en stempel van de bevoegde autoriteit Place and date of issue; name, signature and stamp of competent authority Lieu et date de délivrance; désignation, signature et cachet de l'autorité compétente Lugar y fecha de expedición; designación, firma y sello de la autoridad competente</p> <p>To verify this document please visit: <a href="http://certificates.iccwbo.org/">http://certificates.iccwbo.org/</a> Verification Code: 1091430261</p> <div style="text-align: right;"> <p>091430261 UTRECHT W. Bieze Electronic Certifying Stamp</p> </div>		



### 3.12 Kwaliteitsprocedures

Alle bewerkingen in de fabriek en het voorraadmagazijn zijn computer gegenereerd om ervoor te zorgen dat onze deuren volgens de juiste specificaties en de hoogste kwaliteit worden geproduceerd. Na ontvangst van de orderbevestiging krijgt elke deur zijn eigen unieke serienummer / ordernummer van fabricage tot verzending. Alle componenten van de deur zijn kruisverwijzingen op het computerprogramma met dit serienummer.

Voordat de deur kan worden vrijgegeven voor verpakking en verzending, worden alle onderdelen van de deur barcode gescand om te controleren of de specificatie overeenkomt met de orderbevestiging. Elke productie stap wordt geregistreerd en geregistreerd, de tijd, de datum en de operatieve. Bij verzending staat het serienummer van de deur op de schakelkast en het rode logboek dat ook de specificatie van de deur en de gebruikershandleiding bevat.

#### Maandelijks testen

Een willekeurige pull-test van het deurpaneel om de adhesie van de sandwichconstructie te testen.

Een willekeurige pull-test van de zijsporen en de vouwplaten, die eventuele onnauwkeurigheden van de machinewerktuigen zullen identificeren.

### 3.13 Verklaring veilig werken

- Zorg voor voldoende beheersing van de gezondheids- en veiligheidsrisico's die voortvloeien uit onze werkzaamheden.
- Zorg voor veilige installaties en apparatuur.
- Zorg voor veilige hantering en gebruik van stoffen.
- Verstrek informatie, instructie en supervisie voor werknemers.
- Zorg ervoor dat alle medewerkers competent zijn om hun taken uit te voeren en om hen adequaat te trainen.
- Voorkom ongelukken en gevallen van arbeidsgerelateerde gezondheidsproblemen.
- Handhaven van veilige en gezonde werkomstandigheden.
- Herzie en herzie dit beleid indien nodig op gezette tijden.

**Rolflex**

Manufacturer of the  
Compact industrialdoor

4. Brochures

Compact Folding Door



THE COMPACT  
DOOR  
THE NEW  
GENERATION  
OF INDUSTRIAL  
DOORS



Opens  
new  
perspectives

Compact Industrial door 2014 - Nr. 20



Product Information



Compact  
Industrial door

NR 03 - 2013

LOGBOOK & USER MANUAL FOR  
MAINTENANCE AND USE OF THE

**Compact Industrial Doors**

RED MANUAL

Compact  
Industrial door

**Referentielijst Compact deuren wereldwijd**

**Automotive Europe 1996 - 2012:**

Importeur Toyota Nederland (2 deuren)	Landrover Engeland (8 deuren) Ford
Racing division Engeland (10 deuren)	BMW Engeland (2 deuren)
Jaguar Duitsland (1 deur)	Carwash Loogman Nederland (4 deuren)
Audi VW Ankara Turkije (23 deuren)	Mercedes Daimler Chrysler Stuttgart (8 deuren)
Bernard Truck Lyon (44 deuren)	CWN Spuitcabines

In de Automotive-branche hebben we de afgelopen 15 jaar verschillende projecten uitgevoerd voor verschillende dealer- en verkooporganisaties in heel Europa: Nissan, Toyota, Volkswagen, Audi, BMW, Mercedes, Peugeot, Citroën, Renault, Opel, Subaru, Porsche, Ford, Mazda, Jaguar, Landrover, Bentley.

**Race and test circuit:**

TT motor circuit Assen (70 deuren), Nederland  
Racebaan in Noorwegen (3 deuren)  
MIRA Testfaciliteit in Midden Engeland (meer dan 35 deuren)

**Industriële voorzieningen:**

Corus - Coatings Amsterdam - Fiberline Denemarken (13 deuren) - Hyva Internationaal (10 deuren)  
Sigma – Danfoss – Caterpillar - Airbus Frankrijk

**Voetbalstadions:**

Ajax Amsterdam (15 deuren)  
Nationaal voetbalstadion Tallinn in Estland (4 deuren)

**Brandweer:**

Schiphol Luchthaven (3 deuren)  
Dubai Luchthaven (10 deuren)  
Enschede (30 deuren)  
Barneveld (17 deuren)  
Chard Brandweer Engeland (3 deuren)  
Devon Engeland (4 deuren)  
Haslemere Engeland (5 deuren)  
Kingswood (3 deuren)  
Boscome Down Brandweer (10 deuren)  
Gendringen (6 deuren)

**Warehousing:**

Rensa Didam (30 deuren voor laaddokken)  
Mexx Voorschoten (17 deuren voor laaddokken)  
Miss Etam Zoetermeer (26 deuren voor laaddokken)  
Cold store in Linz (Oostenrijk)  
Logistar Schiphol Luchthaven (32 deuren voor laaddokken)  
Supermarkt Ferme du Sart (6 deuren)

**Speciaal projecten:**

Mc. Laren/Mercedes (32 deuren)  
Airbus Industry Toulouse (18 deuren)  
Renault Trucks Lyon (45 deuren)  
Metro workshops Warsawa (40 deuren)  
Kooy Mercedes Amersfoort (26 deuren)  
ASML Luchthaven Eindhoven (30 deuren)  
World Trade Centre Dubai (4 deuren)  
Frische Zentrum Frankfurt (55 deuren)

**Militaire depots:**

Belgium Armees Flawine (12 deuren)  
France Armees Noyon (55 deuren)  
UK Army (70 deuren)  
Catterick Garrison UK Army (90 deuren)  
Gloucester Barracks UK Army (20 deuren)  
Defence Estates UK Army (42 deuren)  
Afghanistan Camp Bastion (45 deuren)

**Rolflex Nederland BV**  
Nijverheidsweg 23  
7081 AE Ulf  
The Netherlands

**Tel.** (+31) 0315 - 69 59 59  
**Fax** (+31) 0315 - 69 59 50  
**Internet** www.rolflex.com  
**ABN Rek.nr.** 53 32 34 271

**BTW nr.** NL815 617 082 B01  
**K.v.K.** Arnhem 091 59505  
**Swiftnr.** ABNANL2A  
**IBAN** NL66ABNA0533234271

All our quotations, all orders placed with us and all contracts concluded with us are subject to the **Metaalunieconditions**, filed with the registrar of the District Court of Rotterdam, as stipulated in the latest text lodged with the said court. The conditions of delivery and payment are available on our internet site and will be sent to you upon request:  
**info@rolflex.com**

**Referentielijst Compact deuren GCC**

**Belangrijke Projecten in de GCC**

**Automotive**

Auto Pro Car Care Centres  
Auto Village at Al Hamar  
Al Tayer Motors Car Showrooms  
Gargash Mercedes Showroom  
Al Zubair Automotive Group Oman

**Hulpdienst**

Dubai Luchthaven Brandweer

**Warehousing**

International Cargo Terminal Cold Store Dubai  
Abu Dhabi Cargo Village  
Dubai Cooperative Society Warehouse  
Emicool District Cooling Plant  
Transcate Logistics Kuwait

**Race and test circuit**

Emirates Vehicle Testing Centre

**Industriële voorzieningen**

Dubai Grand Service Stations  
Emirates National Oil Co Enoc  
Garoud Service Station  
Leader Aluminium Dubai  
Gulf Aluminium Showroom en Fabriek Kuwait

**Luchthaven**

Airbus Terminal 2 Dubai  
Khalifa Port Terminal Abu Dhabi

**Special Projecten**

Dubai World Trade Centre  
Al Shola Complex  
Abu Dhabi Ship Building Company  
Abu Dhabi National Exhibitions Co  
Abu Dhabi Zafco  
Master Foods Dubai  
Ascon/Emco Dubai  
Capex Tecno Park Dubai  
Dubai Festival City  
ADS Showroom Riyadh Saudi Arabia

**Rolflex Nederland BV**  
Nijverheidsweg 23  
7081 AE Ulfst  
The Netherlands

**Tel.** (+31) 0315 - 69 59 59  
**Fax** (+31) 0315 - 69 59 50  
**Internet** www.rolflex.com  
**ABN Rek.nr.** 53 32 34 271

**BTW nr.** NL815 617 082 B01  
**K.v.K.** Arnhem 091 59505  
**Swiftnr.** ABNANL2A  
**IBAN** NL66ABNA0533234271

All our quotations, all orders placed with us and all contracts concluded with us are subject to the **Metaalunieconditions**, filed with the registrar of the District Court of Rotterdam, as stipulated in the latest text lodged with the said court. The conditions of delivery and payment are available on our internet site and will be sent to you upon request: **info@rolflex.com**

## 5. Projecten

De Compact vouwdeur is geleverd aan veel verschillende bouwtoepassingen en projecten over de hele wereld. We bekijken en aantal van hen en bespreken de redenen van de keuze van onze klanten voor deze deur.



### 5.1 Militaire workshop

De UK MOD heeft de Compact-deur gespecificeerd voor de kazerne van Catterick en Gloucester. Het ontwerp van de werkplaatsen vereiste mechanische voorzieningen, bovenloopkranen, sprinklers, afzuig-apparatuur en verlichting die boven de onderhoudsruimten naast de toegangsdeuren van het voertuig moesten worden geplaatst. Er werden ongeveer 100 deuren geleverd. Vervolgens zijn 60 deuren aan de gepantserde werkplaatsen van Camp Bastion in Afghanistan geleverd.

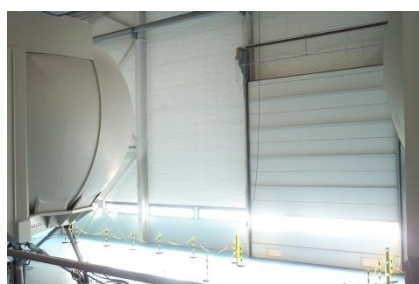
#### Catterick en Gloucester kazerne – Verenigd Koninkrijk



#### Kamp Bastion–Afghanistan



#### Several Projects in France Tigre Helicopter Simulator



#### Nato France



#### Nato France



#### Chateau Neuf du Pape



In Frankrijk hebben verschillende architecten ervoor gekozen om de Compact-deur in hun projecten te specificeren. De NAVO in Zuid-Frankrijk heeft bijvoorbeeld 90 Compact-deuren in hun nieuwe tankdepot. Nogmaals, de redenen voor deze keuze is de aanwezigheid van kraanbanen en sprinklers boven de werkplaatsen. Ook koos het beroemde kasteel Neuf du Pape de Compact-deur voor de renovatie van een wijnmakerij om eventuele bevestigingen of steunen aan de bestaande spanten in het dak te voorkomen.

5.2 Hi-tech gebouwen



Norman Foster & partners kozen de Compact deur voor alle buitendeuren en de glazen deuren met volledige hoogte binnenin het gebouw. Ze vereisten dat de deuren onopvallend waren waardoor de zijrails en de bovenste ruimte na de installatie ingekaderd konden worden. De deuren werden ook vervaardigd volgens niet-standaard uitvoering om deze aan te passen aan de gevelbekleding.



McLaren productie centrum



Het productiecentrum dat in 2011 werd geopend, beschikt ook over Compact vouwdeuren. Aan het einde van de productielijnen bevinden zich drie volledig glazen ruimtes zogenoemde Rolling Roads. Aan het beide zijden van elke ruimte bevindt zich een volledige full-vision, gepoedercoate Compacte deur volgens carwash-specificatie.



5.3 Hulpdiensten



Architecten specificeren de Compact vouwdeur om verschillende redenen. Aangezien dit openbare gebouwen zijn met een hulpdienstfunctie, ligt de hoogste prioriteit bij betrouwbaarheid. Verder heeft de Compact-deur lage onderhoudskosten, dus er is een verantwoord gebruik van openbare middelen. Omdat de Compact-deur veel ontwerpvrijheid biedt, kan de architect een gebouw ontwerpen met zijn eigen handtekening. Vaak wordt een hoge snelheidsmotor gespecificeerd die de deur opent met 60 cm / sec.



Brandweer Enschede - Nederland



Brandweer Monaghan Ierland



Ambulance station en Brandweer Barneveld - Nederland



5.4 Automotive



De Compact vouwdeur is populair bij autodealers. De verscheidenheid aan ontwerpopties geeft een breed scala aan toepassingen. Zo passen bijvoorbeeld eenvoudige deuren heel goed in een werkplaats en zorgt de full-vision deur voor een verbeterd aanzien van de showroom. Daarnaast wordt de deur ook vaak in carwash-ruimtes gebruikt. Peugeot heeft gekozen voor de Compact deur bij hun nieuwe blue box-concept voor al hun dealers in Nederland.

Blue box concept Peugeot



Autowasstraat



Mercedes toonzaal



Audi werkplaats

