

Rolflex

*Manufacturer of the
Compact industrialdoor*

Profilo aziendale di Rolflex
Dichiarazione di qualità
Organizzazione e
procedure aziendali

Contenuto

1. Politiche aziendali

2. Azienda

- 2.1 Storia dell'azienda
- 2.2 Organigramma
- 2.3 Introduzione
- 2.4 Innovazione
- 2.5 Sito Web
- 2.6 Caratteristiche uniche del prodotto
- 2.7 Perché scegliere un portone Compact?
- 2.8 Riassunto

3. Procedure generali

- 3.1 Pre-ordine
- 3.2 Produzione
- 3.3 Spedizione
- 3.4 Installazione
- 3.5 Compact Academy
- 3.6 Specifiche prodotto
- 3.7 Dichiarazione CE e conformità
- 3.8 Certificato TÜV Nord
- 3.9 Certificato SP
- 3.10 Dichiarazione di prestazione
- 3.11 Esempio di certificato di origine
- 3.12 Procedure qualitative
- 3.13 Dichiarazione sulla sicurezza sul lavoro

4. Opuscoli

- Opuscoli
- Informazioni sul prodotto
- Manuale di installazione
- Elenco riferimenti del portone Compact nel mondo
- Elenco riferimenti del portone Compact nel Consiglio di cooperazione del Golfo

5. Progetti

- 5.1 Officine militari
- 5.2 Edifici Hi-Tech
- 5.3 Servizi d'emergenza
- 5.4 Settore automobilistico



1. Politiche aziendali

Le politiche aziendali di Rolflex prevedono l'applicazione di un sistema qualitativo per garantire che la fornitura di portoni Compact ai propri clienti sia conforme ai loro requisiti e alle specifiche di Rolflex.

L'azienda ha sviluppato le proprie procedure interne. Tutte le operazioni sono generate al computer, dalla ricezione dell'ordine alla selezione dei componenti per la produzione, ai controlli qualità per la spedizione.

L'azienda presta molta attenzione alle misure di sicurezza sia in fabbrica che durante l'installazione dei propri prodotti in loco.

Queste politiche sono implementate in tutte le aree di attività dell'azienda. Tutti i dipendenti sono responsabili per la qualità del loro lavoro e sono incoraggiati a raggiungere standard elevati e a soddisfare i programmi di consegna dei clienti e gli obiettivi di profitto aziendali.

L'amministratore delegato è il principale responsabile dell'implementazione delle politiche aziendali attraverso la delega della gestione quotidiana ai manager commerciali e di produzione. Fra le politiche dell'azienda vi è quella di continuare lo sviluppo dei propri prodotti, dei propri sistemi di gestione e delle tecniche di produzione.

Rolflex produce la maggioranza dei componenti delle porte nel proprio stabilimento ad eccezione dei motori, delle centraline dei comandi e di altri accessori elettrici.

Approvato da: Joost Megens
Amministratore delegato

January 2022

2. Azienda

2.1 Storia dell'azienda

Rolflex Nederland BV fu fondata nel 1978.

L'azienda si specializzò nell'assemblaggio e nell'installazione di serrande avvolgibili, porte sezionali, sigillanti perimetrali e sistemi di piattaforme di carico. Alla fine degli anni '80 fu deciso di sviluppare singoli prodotti per proprio conto. Inizialmente venne brevettata una rampa di carico pneumatica che venne distribuita in tutto il mondo.

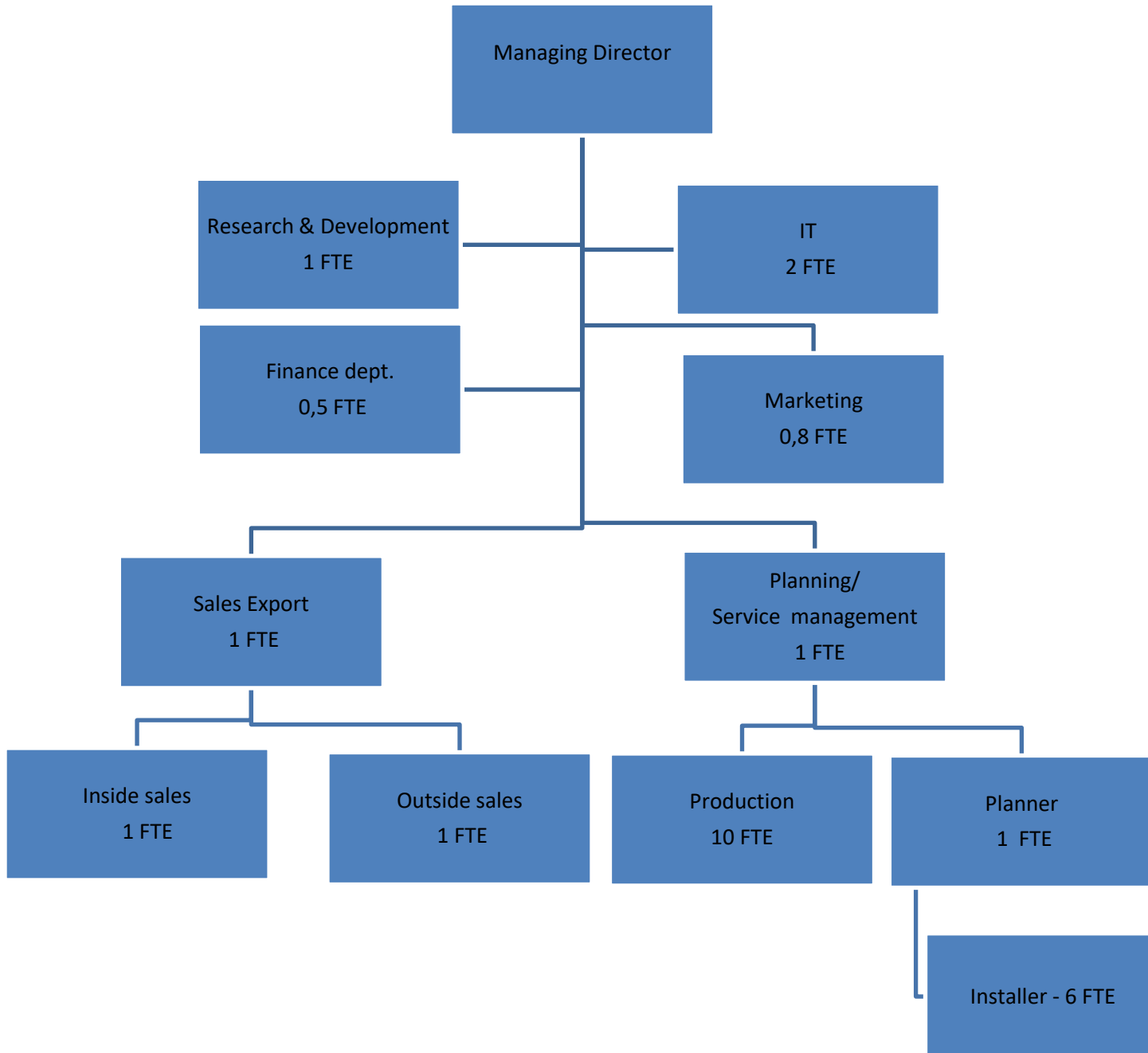
Negli anni '90 l'azienda cominciò a lavorare sul portone Compact e ricevette un brevetto per il suo meccanismo di ripiegamento unico. Il portone Compact si piega direttamente al di sopra dell'apertura della porta e non ostruisce le linee elettriche, i sostegni né l'ingresso di luce naturale. Il portone Compact si sostiene da sé grazie alle sue guide laterali, è silenzioso e richiede poca manutenzione nel lungo termine. La porta sezionale tradizionale, quando si apre, occupa molto spazio nell'edificio e richiede l'uso di acciaio rinforzato per sostenere i pannelli e di molle per consentirne il movimento.

Rolflex vende il portone Compact attraverso una rete di rivenditori approvati in tutto il mondo. A tutti i rivenditori viene offerta formazione interna e sono incoraggiati a visitare la fabbrica in Olanda. Nel 2007/2008 l'azienda ha espanso ulteriormente le strutture produttive esistenti e ha costruito nuovi spazi per ampliare gli uffici e il centro formativo per clienti e rivenditori.

Il portone Compact è ora una scelta popolare per molti architetti e designer di punta alla ricerca di un prodotto moderno ben progettato e che possa offrire loro e ai clienti maggiore libertà nel design e uno sfruttamento migliore (e a costi ridotti) dello spazio nell'edificio. Un elenco di riferimento dei principali progetti è incluso nella sezione 5 della brochure aziendale.



2.2 Organigramma



Rolflex Nederland BV
 Nijverheidsweg 23
 7081 AE Ulfst
 The Netherlands

Tel. (+31) 0315 - 69 59 59
Fax (+31) 0315 - 69 59 50
Internet www.rolflex.com
Email export@rolflex.com

BTW nr. NL815 617 082 B01
K.v.K. Arnhem 091 59505
BIC code ABNANL2A
IBAN NL66ABNA0533234271



All our quotations, all orders placed with us and all contracts concluded with us are subject to the **Metaalunieconditions**, filed with the registrar of the District Court of Rotterdam, as stipulated in the latest text lodged with the said court. The conditions of delivery and payment are available on our internet site and will be sent to you upon request: info@rolflex.com

2.3 Introduzione

Compact è l'unico portone pieghevole industriale compatto, progettato per incorporare i vantaggi sia delle serrande avvolgibili sia delle porte sezionali basculanti e per superare i loro svantaggi intrinseci.

Informazioni dettagliate sul prodotto e manuali tecnici sono disponibili sul nostro sito Web interattivo www.rolflex.com/it

Il prodotto è realizzato nei Paesi Bassi ed è conforme con tutte le normative europee pertinenti. È disponibile in tutto il mondo attraverso la nostra rete di rivenditori approvati.



Sistema di ripiegamento

Il sistema di guide laterali brevettato consente ai pannelli della porta di piegarsi verso l'alto in uno spazio compatto al di sopra dell'apertura della porta stessa. Il movimento fluido e silenzioso dei pannelli impiega poca energia garantendo un ciclo di vita più lungo e costi di manutenzione inferiori.

Gli architetti che optano per questa soluzione hanno il vantaggio di lasciare più spazio libero al di sopra del portone per impianti meccanici ed elettrici, per l'illuminazione, per impianti antincendio con nebulizzazione a pioggia e per carroporti. Possono essere applicati anche vetri orizzontali al di sotto dell'oggetto. Nelle guide laterali sono integrati sistemi di sicurezza e antifurto unici.

Il portone Compact è veloce e facile da montare. In edifici con soffitto basso

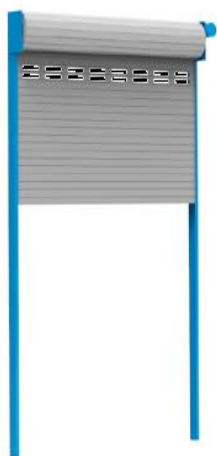
offre l'opportunità di installare una porta pieghevole coibentata che può incorporare vetri e una porta pedonale.

L'innovativo portone Compact è progettato in conformità con le normative europee ed è prodotto da Rolflex Nederland BV, secondo standard elevati, nel suo impianto di produzione automatizzato avente sede nei Paesi Bassi. È disponibile una rete globale di rivenditori approvati e formati per l'installazione e la manutenzione.

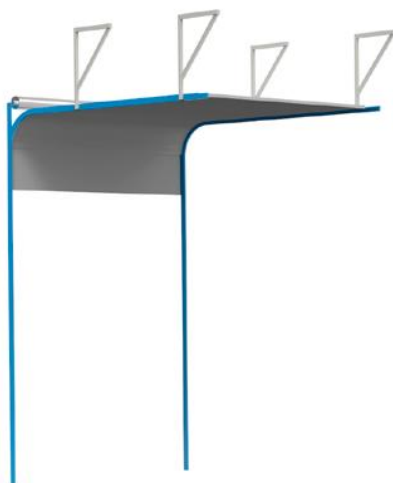
2.4 Innovazione



Evoluzione delle porte industriali



1960
Serrande avvolgibili



1980
Porte sezionali basculanti



2000
Porta Compact

Serrande avvolgibili

Le serrande avvolgibili sono state le prime porte industriali. Il battente della porta è costituito da sottili lamelle di acciaio a singolo strato che si avvolgono al di sopra dell'apertura. L'isolamento offerto da queste porte è minimo e il loro aspetto è prettamente industriale.

Alternativa offerta dal portone Compact

Il portone Compact permette di risparmiare spazio, così come una serranda avvolgibile. La differenza sta nel fatto che i pannelli della porta hanno una struttura a sandwich e forniscono un ottimo isolamento.

Possono anche essere interamente ricoperti con vetri, acrilato o policarbonato. La caratteristica unica di questi pannelli pieghevoli è costituita dalla presenza di una porta pedonale.

Quest'ultima è importante per singole unità industriali che richiedono un accesso alternativo. Il portone Compact viene ora spesso scelto in sostituzione di vecchie serrande avvolgibili in occasione della ristrutturazione di edifici, in quanto occupa lo stesso spazio.

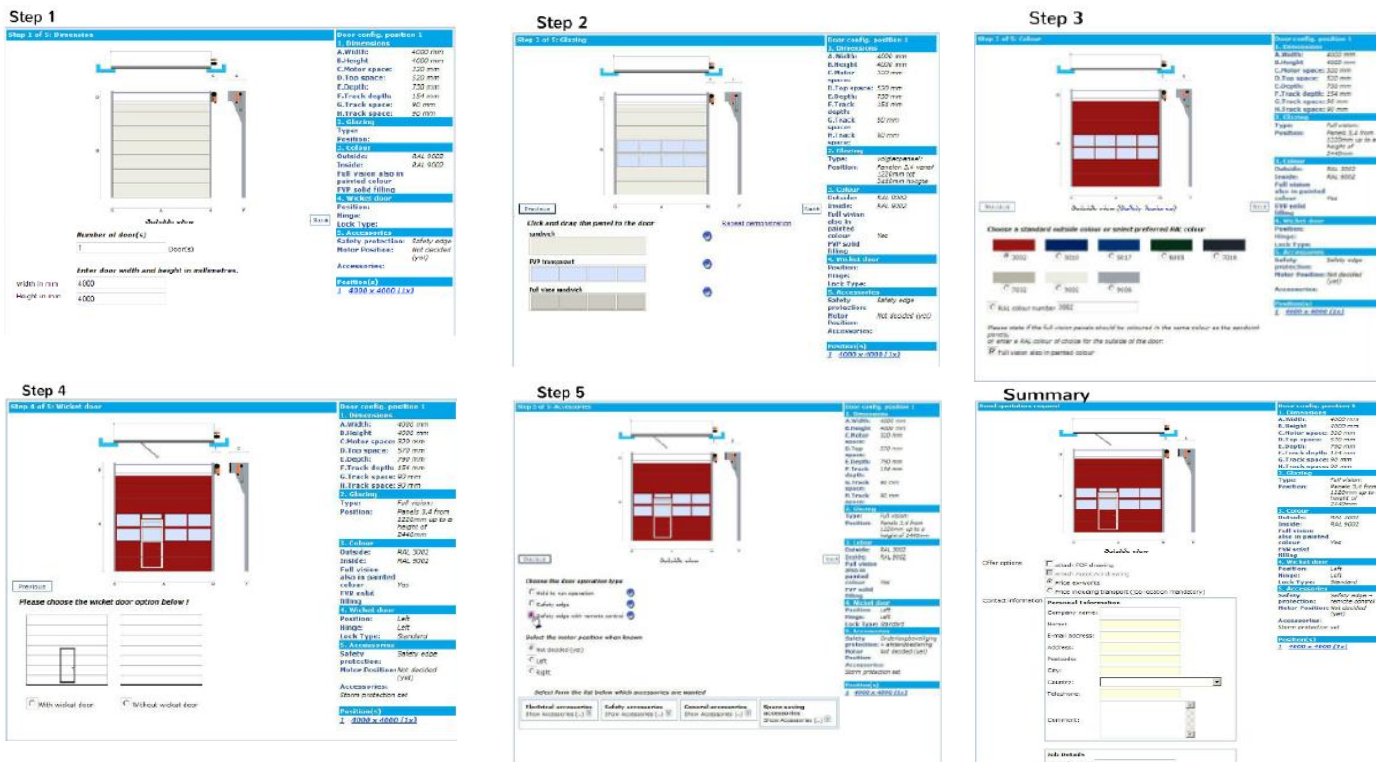
Porte sezionali basculanti

Le porte sezionali basculanti sono state sviluppate per applicazioni industriali e domestiche. Sono attualmente le porte più popolari sul mercato. Offrono un buon isolamento, possono essere vetrate e includere una porta pedonale.

Alternativa offerta dal portone Compact

Il portone Compact include tutte queste caratteristiche, tuttavia il sistema di ripiegamento innovativo gli consente di occupare meno spazio utile nell'edificio una volta aperto. La porta sezionale basculante, durante l'apertura, scorre su un sistema di binari interno all'edificio. I binari devono essere sostenuti dalla struttura del tetto. Il portone Compact, al contrario, viene sostenuto solo dalle sue guide laterali. Le porte sezionali basculanti sono progettate usando molle di contrappeso che, in tensione, aprono e chiudono la porta. Richiedono una manutenzione regolare e la loro sostituzione è dispendiosa in termini di tempo e denaro. Il portone Compact, al contrario, non è dotato di molle di contrappeso, con una conseguente installazione più rapida. Anche la manutenzione è meno costosa.

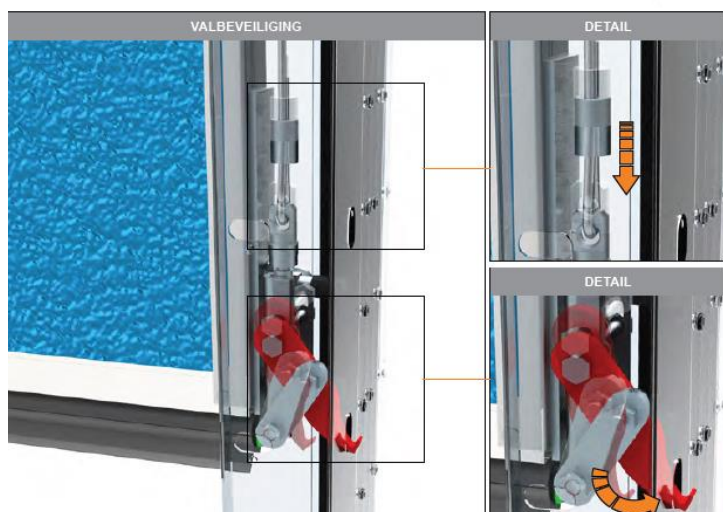
Una caratteristica innovativa del nostro sito Web è il programma **PROGETTATE IL VOSTRO PORTONE** che abbiamo sviluppato per architetti, designer, utenti finali e la nostra rete di rivenditori. In soli 5 passaggi potrete progettare il vostro portone. Scegliendo tra una vasta gamma di finiture alternative, vetri e accessori, si sviluppa sullo schermo un'immagine del vostro portone. Alla fine riceverete un preventivo con il disegno cad/pdf e le specifiche tecniche.



Caratteristiche di design

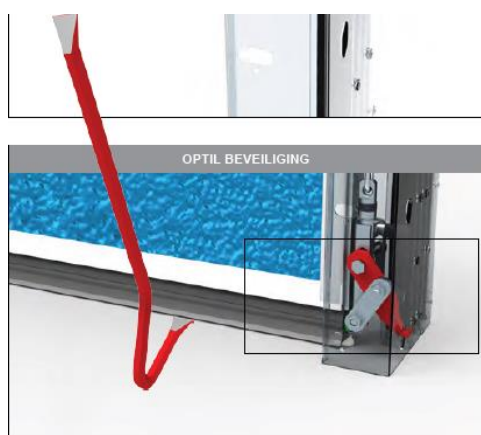
- Motore con pulsantiera standard per il portone Compact azionato elettricamente.
- Manovella per l'apertura di emergenza del portone.
- Pannelli di design in stucco di alluminio con un livello ottimale di isolamento.
- Guarnizioni in gomma flessibili (per una chiusura perfetta).
- Rivestimento in poliestere in 10 diverse colorazioni.
- Cerniere integrate in acciaio inox.
- [Sistema di chiusura automatica](#) su tutti i portoni. Questo sistema di sicurezza unico e di serie impedisce il sollevamento indesiderato dall'esterno. Il portone è [antiefrazione](#) e non necessita di fermi aggiuntivi.
- [Dispositivo di sicurezza anticaduta](#) che impedisce al portone di cadere in caso di rottura dei cavi d'acciaio.
- [Dispositivo di avviso](#) in caso di tensione allentata del cavo. Ciò aumenterà la sicurezza di un portone Compact in funzione. Arresterà il motore in caso di problemi con uno dei cavi di sollevamento.
- Marchio CE e conforme con le severe linee guida e normative europee in materia di sicurezza.
- Posizione del motore superiore o frontale nei casi in cui lo spazio sia un problema.
- Schermo di protezione in caso il portone sia [installato esternamente](#) o in un'atmosfera molto umida.
- Schermo di protezione del motore per una maggiore protezione dei componenti elettrici.
- Comando manuale a catena per l'apertura di emergenza.
- Porta pedonale nel manto del portone.
- Giunzione della porta pedonale accanto al portone Compact.
- Binari e piastre pieghevoli verniciati a polvere in un colore RAL a scelta. Usati per una maggiore protezione o semplicemente per scopi estetici.
- Ferramenta verniciata a polvere in colorazione RAL 9006.
- Vetrature con finestre o pannelli Full-Vision a scelta.
- Griglie di ventilazione a scelta.
- Rinforzo anti-tempesta.
- Un dispositivo per facilitare e mettere in sicurezza l'operatore nell'uso delle porte ad azionamento elettrico.

2.6 Caratteristiche uniche del prodotto



Dispositivo anticaduta

In caso di rottura di un cavo, il dispositivo anticaduta impedirà la caduta del manto della porta. Il portone Compact è provvisto di due cavi in acciaio indipendenti con un fattore di sicurezza 6. In caso di rottura di un cavo, il manto della porta cadente verrà imprigionato nei binari laterali e tenuto fermo.



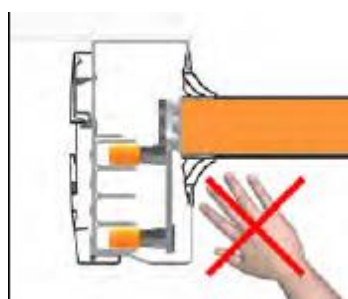
Sistema di chiusura automatica

Questa caratteristica presente su tutti i portoni Compact impedisce il sollevamento indesiderato del manto del portone dall'esterno. Grazie a questo sistema di chiusura automatica e permanente, il portone è ben protetta dalle effrazioni.



Dispositivo di sicurezza in caso di cavo allentato

Questo dispositivo arresterà il motore per evitare eventuali situazioni di pericolo o danni al portone.



Sistema anti-schiacciamento dita

Coperture di sicurezza speciali sui lati rotaia per impedire l'accesso ai binari.

2.7 Perché scegliere un portone Compact?

Compact Folding Door

Saving Space with more Opportunities

1 Design freedom

2 Space saving

3 No overhead supports

4 Smooth operation

5 Workspace lighting

6 Low maintenance

7 Overhead cranes

8 Tubing and sprinklers

9 Automotive

10 External automation

11 Wicket door

12 Safe vehicle access

Compact **Rolflex**
 FOLDING DOOR MANUFACTURER OF THE COMPACT DOOR

Rolflex Nederland BV, Nijverheidsweg 23, 7081 AE Ulf: Tel. 0315 - 69 59 59 E-mail verkoop@rolflex.com www.rolflex.com

“Si tratta di un nuovo prodotto con nuove possibilità e potenzialità”

Offre maggiore libertà nel design e massimizza le potenzialità del progetto. Questo portone aumenta l'efficienza energetica degli edifici. È un prodotto estetico con grandi qualità.

Architetto, 2014

“Requisiti costruttivi semplici e chiari in loco”.

Con questo portone non c'è bisogno di ulteriore acciaio di supporto per le molle di contrappeso e nessun fissaggio dei binari al soffitto, il che consente di risparmiare sui costi.

Questo portone può essere inserito quasi in ogni momento durante la costruzione di un edificio.

Appaltatore, 2014

“Un prodotto semplice e affidabile che richiede poca manutenzione”.

Un portone con un grande design personalizzabile. Se lo si confronta con altri tipi di portoni si vede subito la differenza. Fa risparmiare spazio ed è più efficace. Il portone è molto affidabile e il suo funzionamento è poco rumoroso.

Bassi costi di manutenzione per un ottimo rapporto qualità-prezzo.

Utente finale, 2014

2.8 Riassunto



Progettazione architettonica

La struttura semplice del portone Compact offre ad un architetto la libertà di progettare seguendo la propria fantasia.



Inserimento vetri

È possibile inserire tutti i tipi di vetri diversi. I portoni possono essere provvisti di un singolo vetro di sicurezza, fino a un doppio acrilato o policarbonato isolante in molte varianti.



Porta pedonale

Per risparmiare energia e permettere un passaggio pedonale frequente, è possibile integrare una porta pedonale a bassa soglia. Una sostituta ideale per una vecchia serranda avvolgibile.



Installazione esterna

Il portone Compact è la sola porta sezionale coibentata che può essere installata all'esterno dell'edificio. Questo grazie al fatto che Compact non ha bisogno di binari aerei ed è autoportante.



Alta velocità e controllo del traffico

Per aiutare i clienti con la logistica, il portone Compact può essere provvisto di apertura ad alta velocità e chiusura automatica. Aiuta anche i clienti a risparmiare energia.

3. Procedure generali

3.1 Pre-ordine

I clienti sono incoraggiati a visitare il sito www.rolflex.com/it e a fare clic su “Progettate il vostro portone” oppure su “Richiedi offerta”. Questa è una caratteristica che consente ad architetti, utenti finali, rivenditori e nuovi visitatori di progettare il proprio portone seguendo cinque semplici passaggi. Mentre il visitatore seleziona le opzioni richieste, si forma sullo schermo un'immagine grafica del portone, completa di disegni e specifiche. Il rivenditore più indicato riceverà nell'immediato un preventivo automatico. Quando un rivenditore effettua un ordine con Rolflex riceve un modulo di conferma da controllare, firmare e restituire. Nessun ordine viene mandato in produzione fino all'avvenuto completamento di questa procedura. Viene inoltre confermata una data di consegna.

3.2 Produzione

Componenti prodotti internamente:

- a) Pannelli coibentati
- b) Tutti i pannelli provvisti di vetrate
- c) Porte pedonali
- d) Piastre pieghevoli e guide

Componenti acquistati esternamente:

- a) Motori e centraline dei comandi
- b) Cavi
- c) Accessori elettrici
- d) Profili in alluminio
- e) Elementi di fissaggio

La fabbricazione e l'assemblaggio delle porte sono effettuati in catena di montaggio e sono stati studiati per massimizzare l'automazione. Tutte le funzioni sono generate al computer a partire dalla conferma d'ordine del cliente. Ciò include il mantenimento dei livelli di stock per la produzione.

La qualità e le specifiche dei portoni vengono controllate dopo l'assemblaggio e prima di essere imballati per la spedizione.

L'azienda mantiene buone relazioni con i fornitori principali per garantire la qualità della fornitura dei materiali e consegne puntuali.



3.3 Spedizione

Tutti i portoni sono imballati per l'esportazione in casse di legno e sigillati con pellicola termoretraibile. Nell'imballo sono inseriti anche tutti i componenti sfusi e i documenti per l'installazione, così come il registro e il manuale dell'utente per la manutenzione e il funzionamento.

3.4 Installazione

Tutti i rivenditori sono invitati a mandare i propri installatori nei Paesi Bassi per la formazione in loco presso la Compact Academy di Rolflex. È disponibile anche un video di installazione. Grazie a operatori adeguatamente formati, l'installazione del portone Compact è molto più rapida rispetto a quella di una porta sezionale standard.

Per vedere il breve video di installazione visitare il sito www.rolflex.com/NL/EN.html

3.5 Compact Academy





3.6 Specifiche prodotto

PORTONE SEZIONALE MODELLO COMPACT DI ROLFLEX

Il portone Compact è un portone industriale coibentato in cui, all'apertura, un sistema di binari universale e brevettato ripiega i pannelli del portone direttamente sopra l'entrata.

Struttura del portone

Pannelli a sandwich alti 610 mm e spessi 40 mm rinforzati con sezioni a U in alluminio.

- Materiale isolante: polistirolo rigido
- Rivestimento interno ed esterno: stucco di alluminio, spessore totale 0,8 mm
- Qualità isolamento $k = 0,76 \text{ W(m}^2\text{K)}$ (DIN EN 12428)

Sicurezza e normativa EN 13 241-1

I portoni sono contrassegnati con il marchio CE e sono conformi con le più recenti normative e linee guida europee.

Le caratteristiche di sicurezza standard includono:

- Protezione anticaduta.
- Protezione del cavo allentata.
- Protezione anti-sollevamento.
- Cavi in d'acciaio con un fattore di sicurezza di 6.
- Rotaie con protezione per le dita + segni di avvertimento
- Classe di permeabilità all'acqua 2 (DIN EN 12425)
- Classe di permeabilità all'aria 2 (DIN EN 12426)
- Riduzione del suono $\pm 20 \text{ dB (A)}$ (EN ISO 717-7)

Classificazione standard di resistenza al vento senza rinforzo anti-tempesta, per larghezza (DIN EN 12424)

Fino a 5000 mm	classe 3
Da 5000 mm a 6500 mm	classe 2
Oltre 6500 mm	classe 1

Classificazione standard di resistenza al vento con rinforzo anti-tempesta, per larghezza (DIN EN 12424)

Fino a 5000 mm	classe 5
Da 5000 mm a 6500 mm	classe 3
Oltre 6500 mm	classe 2

I portoni larghi più di 6000 mm verranno automaticamente forniti con il rinforzo anti-tempesta.

Colori pannelli a sandwich

La lista dei colori RAL tra cui scegliere per l'interno e l'esterno del portone è la seguente:

Colori standard (RAL):	3002 rosso carminio
	5010 blu genziana
	5017 blu traffico
	6005 verde muschio
	7016 grigio antracite
	7032 grigio ghiaia
	9002 bianco grigio
	9006 alluminio bianco
	9007 alluminio grigio
	9016 bianco traffico



Vetri

Sono disponibili diverse opzioni di vetri:

Pannelli di vetro Full-Vision

Pannelli costruiti usando profili in alluminio con una sezione da riempire come si desidera.

Colori standard: Alluminio anodizzato
 RAL 9002 bianco grigio

Con pannelli in vetro Full-Vision sono disponibili i seguenti riempimenti tra cui scegliere:

- Acrilato a doppio vetro (17 mm)
- Policarbonato a doppio vetro (17 mm)
- Acrilato a vetro singolo (4 mm)
- Policarbonato a vetro singolo (4 mm)
- Vetro di sicurezza rinforzato con vetro singolo (4 mm)
- Cassa zincata con maglie di dimensioni 50 x 50 mm (4 mm)
- Pannelli inserti sandwich isolati (17 mm)
- Policarbonato isolato a doppia parete (17mm)

Questi saranno fissati nei pannelli di vetro Full-Vision in alluminio usando profili a scatto a seconda dello spessore del riempimento (4 mm o 17 mm). I fermagli sono in bianco.

Finestre a scatto a doppio vetro:

Telaio in plastica nera con acrilato a doppio vetro. Adatte per l'uso con pannelli a sandwich.

Qualità dell'isolamento: $K = \pm 2,8 \text{ W/m}^2\text{K}$ (DIN EN 12428)

- Finestre rettangolari: 680x370 mm (LxA, dimensioni esterne)
- Finestre ovali: 725x325 mm (LxA, dimensioni esterne)

Azionamento elettrico

Motore 400 V

- trifase, ± 4 amp; spina, 5 poli, 16 amp
- Velocità circa 20 cm/s
- Protezione anti-srotolamento di serie, classe di impermeabilità IP54
- Tempo di funzionamento del 60%
- Dispositivo di funzionamento manuale di emergenza di serie con manovella

Motore 230 V

- monofase o trifase, ± 4 amp; spina standard
- Velocità circa 15 cm/s
- Protezione anticaduta di serie, classe di impermeabilità IP54
- Tempo di funzionamento del 25% (fino a un peso del portone di massimo 155 kg).
- Dispositivo di funzionamento manuale di emergenza di serie con manovella

Sistema di controllo

Sistema di controllo CS300 con interruttori di fine corsa elettronici. Centralina dei comandi con pulsantiera per su, stop, giù.

Opzioni di funzionamento

Funzionamento elettrico con dispositivo vigilante (apertura automatica, tenere il pulsante premuto per chiudere)

Funzionamento elettrico con sistema di rilevamento degli ostacoli a tendina luminosa (apertura e chiusura automatica)

NOTA:

Se lo spazio laterale è limitato (< 320 mm), sarà necessario un motore a montaggio superiore

Se lo spazio laterale è limitato (< 320 mm) e anche lo spazio superiore è scarso, sarà necessario un motore a montaggio anteriore

Opzioni elettriche

- Motore ad alta velocità 400 V, velocità di apertura massima di 60 cm.
- scatola motore e controllo con design IP 65, durata dell'80% (classe di impermeabilità)
- apri catena di emergenza
- fotocellula standard con supporto (mittente / riflettore)
- fotocellula autolavaggio (mittente / destinatario)
- funzionamento telecomandato (ricevitore con trasmettitore palmare a 4 canali)
- trasmettitore aggiuntivo a 4 canali
- Trasmettitore a 99 canali
- Unità codice pin
- interruttore a chiave incl. 3 chiavi
- interruttore a chiave con 3 pulsanti per up-stop-down, incl. 3 chiavi
- pulsante aggiuntivo
- serratura a cilindro per centralina
- tirare l'interruttore
- radar
- spia (rossa, verde o arancione)
- blocco comandi sulla centralina
- interruttore estate – inverno
- pulsante di emergenza sulla centralina
- Monitor LED o LCD per i controlli di programmazione

Il sistema universale include i seguenti componenti di serie:

- cerniere di acciaio inox
- binari, protezioni terminali, barre delle guide ed elementi di fissaggio zincati a caldo
- guarnizioni in gomma
- protezione antirottura cavo
- console di protezione anticaduta e antisollevamento a pavimento
- elementi di fissaggio
- protezione da cavo allentato
- rulli portanti autolubrificanti
- supporto motore zincato

Opzioni

- verniciatura a polvere della ferramenta per maggiore protezione, in RAL 9006
- verniciatura a polvere dei binari in colorazione RAL a scelta
- binari estesi, assemblaggio rialzato
- chiusure in acciaio inox (viti in acciaio inox, pannelli con dispersione acquosa migliorati)

Ventilazione

Griglia di ventilazione 452 cm²

- 680 x 375 mm (l x a)
- Alluminio anodizzato
- Apertura d'aria netta 452 cm²

Griglia di ventilazione 215 cm²

- 450 x 90 mm (l x a)
- Plastica near
- Apertura d'aria netta 215 cm²

Griglia di ventilazione 185 cm²

- 407x 307 mm (l x a)
- Alluminio RAL 9010 (bianco)
- Apertura d'aria netta 185 cm²
- Bloccabile

Griglia di ventilazione 45 cm²

- 450 x 90 mm (l x a)
- Alluminio RAL 9010 (bianco)
- Apertura d'aria netta 45 cm²
- Bloccabile

Chiusura

Protezione antisollevamento di serie

Porta pedonale

- Dimensioni nette: Circa 850x2100 mm (LxA) dal suolo
- Altezza della soglia di circa 120 mm
- Protezione fornita dal contatto della porta pedonale
- Serratura a cilindro, con 3 chiavi
- Chiudiporta sul fondo
- Fermaporta superiore
- Cerniera DIN destra o DIN sinistra, a scelta del cliente

Adatta all'uso fino a una larghezza massima della porta di 5000 mm e a un'altezza minima della porta di 2400 mm. A causa del profilo inferiore, sono necessari 50 mm di spazio in più nella parte superiore.

Opzioni

- Maniglione antipanico
- Serratura KABA



Porta laterale con pannello a inserto fisso (pannelli di fascia)

Una porta pedonale con telaio in acciaio zincato direttamente adiacente al portone Compact

- serratura a cilindro, con 3 chiavi
- costruita usando pannelli che si abbinino al portone Compact
- pannelli a sandwich al di sopra della porta pedonale installati di norma fino all'altezza del portone Compact
- chiudiporta in alto

Altre opzioni:

- una copertura protettiva separata per pannelli e motore del portone, colore verniciato a polvere fino a una larghezza massima di 5 metri.
- Rinforzo anti-tempesta costituito da profili di rinforzo in alluminio tra un pannello e l'altro e nel pannello inferiore. Fornito di serie con porte di larghezza superiore a 6000.

Rolflex

Manufacturer of the
Compact industrialdoor

3.7 Dichiarazione CE e conformità



Rolflex Nederland BV herewith declares that the product:
COMPACT INDUSTRIAL FOLDING DOOR
has been tested by

SP, Swedish National Testing and Research Institute, as Notified Body no. 0402 (announced authority), have done initial type-testing, which can be used to support the EC-declaration of conformity according the requirements as stated in the harmonized NORM SS-EN 13241-1 : 2003

By SP tested according the subjoined norms:

EN 12604:2000 Doors – Mechanical aspects (requirements)
EN 12605:2000 Doors – Mechanical aspects (method of testing)
EN 12453:2000 Safety for use of the electrical operated doors (requirements)
EN 12445:2000 Safety for use of the electrical operated doors (method of testing)



Safety and Euro-Norm EN 13241-1

The doors are marked with the CE-hallmark and are manufactured according to the latest European norms. The **standard safety features** according EN-12604 and EN 12453 are:

- Fall-save device.
- Cable-tension detection.
- Night and day automatic locking system.
- Steel cables with safety factor 6.
- Rails and finger protection.



Water permeability Compact Door	EN 12425	Class 2
Air permeability Compact Door	EN 12426	Class 2
Sound reduction sandwich panel Compact door	ISO 140-3	20 dB(A)
Insulation value sandwich panel Compact door	EN 12428	0.76 W(m ² K)
Wind resistance Compact Door	EN 12424	Class 2 - 5

Durability Test 100.000 movements. TÜV Nord Zertifizierung tested the Compact Door in the period 2005-2006 for more then 100.000 movements according DIN EN 13241-1:2004-04 Abschnitt 4.4.7.

This declaration is stated by Mr. Frank Duenk.
Export Manager of Rolflex Nederland BV.

Rolflex Nederland BV
Nijverheidsweg 23
7081 AE Ulf
The Netherlands
Email export@rolflex.com
Internet: www.rolflex.com



Rolflex Nederland BV
Ulf, Januar 2013

Rolflex Nederland BV	Tel. (+31) 0315 - 69 59 59	BTW nr. NL815 617 082 B01
Nijverheidsweg 23	Fax (+31) 0315 - 69 59 50	K.v.K. Arnhem 091 59605
7081 AE Ulf	Internet www.rolflex.com	Swiftnr. ABNANL2A
The Netherlands	ABN Rek.nr. 53 32 34 271	IBAN NL66ABNA0533234271



All our quotations, all orders placed with us and all contracts concluded with us are subject to the **Metaalunieconditions**, filed with the registrar of the District Court of Rotterdam, as stipulated in the latest text lodged with the said court. The conditions of delivery and payment are available on our Internet site and will be sent to you upon request.
info@rolflex.com

3.8 Certificato TÜV Nord



TÜV NORD CERT GmbH
Langemarckstraße 20

45141 Essen

Technischer Bericht

Prüfstelle für Tore

Bericht Nr. 06325335023 vom 17.10.2006

Auftraggeber:	Rolflex Nederland BV Nijverheidsweg 23 7801 AE Gendringen/Uift, Niederlande
Prüfgegenstand:	Sektionaltor Compact
Beurteilungsgrundlagen:	DIN EN 13241-1:2004-04 Abschnitt 4.4.7
Auftragsnummer:	8000335023
Geschäfts-Nr.:	2.4-288/05
Bearbeiter:	Albert Brinkmann
Prüfzeitraum:	17.10.2005-17.10.2006
Ort der Prüfung:	Rolflex Nederland BV Nijverheidsweg 23 7801 AE Gendringen/Uift, Niederlande

Dieser Bericht umfasst 6 Seiten

Die auszugsweise Vervielfältigung dieses technischen Berichts und die Verwendung zu Werbezwecken bedürfen der schriftlichen Genehmigung des Prüflaboratoriums. Dieser technische Bericht stellt das Ergebnis der Prüfung an dem vorgestellten Prüfgegenstand dar. Eine allgemein gültige Aussage über die Qualität der Produkte aus der laufenden Fertigung kann daraus nicht abgeleitet werden.

1. Allgemeines**Technische Daten:**

Art des Tores:	Sektionaltor
Breite:	7000 mm
Höhe:	4500 mm
Fabriknummer:	2005 0332330101
Vom Hersteller spezifizierte Betriebszyklen:	100000

2. Eingereichte Unterlagen

- Torbeschreibung „Compact“

3. Durchgeführte Prüfungen

Erstprüfung an dem aufgeführten Tor zu dem Punkt „Dauerhaftigkeit“

4. Ergebnis

Anzahl der durchgeführten Betriebszyklen	110031
Testbeginn:	17.10.2005
Testende	17.10.2006

Unterbrechungen der Prüfung und Austausch der Dichtelemente:
war nicht notwendig; eine Sektion musste nach einer Beschädigung durch einen
Gabelstapler ersetzt werden

Ergebnis der Prüfung der Dichtelemente nach der Dauerprüfung:
Es liegt kein Verschleiß vor. Die Dichtelemente sind noch voll intakt.



Jürgen Maskos
Reviewer



Albert Brinkmann
Prüfer



Manufacturer of the
Compact industrialdoor

3.9 Certificato SP

Handled by, department
Klas Johansson
+46 33 16 53 54, klas.johansson@sp.se

Date
2005-04-29

Reference
Your reference
Jost Megens

Page
1 (1)



Rolflex Nederland B.V
Nijverheidsweg 23
7081 AE Ulf
Holland

Testing of Doors

SP has performed tests the Apr. 7, 2005 according to SS-EN 13241-1 in order to be able to CE mark Rolflex products.

The performed test at Marantec test site consist of:

Air permeability	SS-EN 12427
Resistance to water penetration	SS-EN 12489
Resistance to wind load	SS-EN 12444
Safety in use of power operated doors	SS-EN 12445

Additional tests will be performed at SP:

Dangerous substances
Thermal transmittance

Following parts from Rolflex or supplier to Rolflex has been tested:

Door: Compact

The test results and the classification for different combination of the tested products will be documented in a technical report.

Yours sincerely,

SP Swedish National Testing and Research Institute
Building Technology and Mechanics - Solid Mechanics and Structures

Klas Johansson

Roger Davidsson

SP Swedish National Testing and Research Institute

A Member of United Competence

Postal address	Office location	Telephone / Telex	E-mail / Internet	Bank	Postal account	Reg number
SP Box 857 SE-501 15 Borås SWEDEN	Västertorpen Brinellgatan 4 Borås	+46 33 16 50 00 +46 33 13 55 02	info@sp.se www.sp.se	715-1053	10 55-3	556464-6874



Manufacturer of the
Compact industrialdoor

3.10 Dichiarazione di prestazione

DECLARATION OF PERFORMANCE

DoP-N0.: 2014 03 3378 0101 / 2014-04-07

- | | | |
|----|--|--|
| 1. | Identification code | Compact Industrial Door |
| 2. | Serial Number | 2014 03 3378 0101 |
| 3. | Intended use | Industrial |
| 4. | Manufacturer | Rolflex Nederland BV
Nijverheidsweg 23
7081 AE Uift
The Netherlands |
| 5. | Authorized representative | J.H. Megens |
| 6. | Assessments and verification of constancy of performance | System 4 |
| 7. | Harmonized standard | EN 13241-1:2003 + A1-2011
TÜV 2.4-288
SP Sweden 556464-6874 |
| 8. | European technical assessments | Not applicabel |
| 9. | Declared performance | |


	Essentials characteristic	Declared performance	Harmonized standard
1	Resistance to water tightness	2	EN 13241-1:2003 + A1-2011
2	Resistance for wind load	3	
3	Thermal resistance	Solid panel k=0,76 W(m2K) Full Vision Panel k=2,8 W(m2K)	
4	Air permeability	2	
5	Dangerous materials	Not determined yet	
6	Safe opening	Tested	
7	Mechanical Stability	Tested	
8	Geometry Windows	Tested	
9	Operating forces	Tested	
10	Durability for 1 ,3, 4	100.000 cycles	

10. The performance of the product identified in points 1 and 2 is in conformity with the declared performance in point 9. This declaration of performance is issued under the responsibility of the manufacture identified in point 4.

Signed for and on behalf of the manufacturer by:

J.H. Megens
Uift, 2014-04-07

3.11 Certificato d'origine

<p>1 Afzender / Consignor / Expéditeur / Remitente Rolflex Nederland BV Nijverheidsweg 23 7081 AE Ulft The Netherlands</p>	<p>Nr. S 839174 091430261</p>	<p>ORIGINEEL/ ORIGINAL</p>
<p>2 Geadresseerde / Consignee / Destinataire / Destinataro</p>	<p>EUROPESE GEMEENSCHAP EUROPEAN COMMUNITY COMMUNAUTÉ EUROPÉENNE COMUNIDAD EUROPEA CERTIFICAAT VAN OORSPRONG CERTIFICATE OF ORIGIN CERTIFICAT D'ORIGINE CERTIFICADO DE ORIGEN</p>	
<p>4 Gegevens in verband met het vervoer (facultatief) / Transport details (optional) / Informations relatives au transport (mention facultative) / Expedición</p>	<p>3 Land van oorsprong / Country of origin / Pays d'origine / País de origen EUROPEAN COMMUNITY</p> <p>5 Opmerkingen / Remarks / Remarques / Observaciones Reference: 2014-01-2241, 2014-02-02350</p>	
<p>6 Volgnummer; merken, nummers, aantal en aard van de colli; omschrijving van de goederen 2 Colli Industrial Doors EUROPEAN COMMUNITY GN-Code: 73 08 3000</p>	<p>7 Hoeveelheid 451 Kg</p>	
<p>8 ONDERTEGENDE AUTORITEIT VERKLAART DAT DE HIERBOVEN VERMELDE GOEDEREN VAN OORSPRONG ZIJN UIT HET IN VAK 3 GEMENDE LAND THE UNDERSIGNED AUTHORITY CERTIFIES THAT THE GOODS DESCRIBED ABOVE ORIGINATE IN THE COUNTRY SHOWN IN BOX 3 L'AUTORITÉ SOUSSIGNÉE CERTIFIE QUE LES MARCHANDISES DÉSIGNÉES CI-DESSUS SONT ORIGINAIRES DU PAYS FIGURANT DANS LA CASE No. 3 LA AUTORIDAD INFRASCRITA CERTIFICA QUE LAS MERCANCIAS DESIGNADAS SON ORIGINARIAS DEL PAIS INDICADO EN LA CASILLA No. 3</p> <div style="display: flex; justify-content: space-between;"> <div data-bbox="335 1657 510 1814"> <p>CERTIFICATE OF ORIGIN Assessed Chamber No. 10139111</p> </div> <div data-bbox="877 1702 1276 1769"> <p>THE NETHERLANDS CHAMBER OF COMMERCE AND INDUSTRY KAMER VAN KOOPHANDEL EN FABRIEKEN NEDERLAND</p> </div> </div> <p>Plaats en datum van afgifte; aanduiding, handtekening en stempel van de bevoegde autoriteit Place and date of issue; name, signature and stamp of competent authority Lieu et date de délivrance; désignation, signature et cachet de l'autorité compétente Lugar y fecha de expedición; designación, firma y sello de la autoridad competente</p> <p>To verify this document please visit: http://certificates.iccwbo.org/ Verification Code: 1091430261</p> <div style="display: flex; justify-content: flex-end; align-items: center;">  <p>317 MRT 2014 091430261 UTRECHT W. Bieze Electronic Certifying Stamp</p> </div>		



3.12 Procedure qualitative

Tutte le operazioni nella fabbrica e le riserve di stock in magazzino sono generate al computer per garantire che i nostri portoni siano prodotti secondo le corrette specifiche tecniche e la massima qualità.

Una volta ricevuta la conferma d'ordine, ad ogni portone viene assegnato un numero d'ordine/seriale univoco, valido dalla fabbricazione alla spedizione. Tutti i componenti del portone sono contrassegnati con questo numero seriale nel programma del computer.

Prima che il portone possa essere preparato per l'imballaggio e la spedizione, tutti i componenti dello stesso vengono sottoposti a scansione del codice a barre per controllare che le specifiche corrispondano alla conferma d'ordine. Ogni passaggio produttivo è registrato con ora, data e operatore. Al momento della spedizione, il numero seriale del portone viene applicato alla centralina dei comandi insieme al registro rosso che contiene anche le specifiche tecniche del portone e il manuale dell'utente.

Test mensile

Una prova di trazione casuale del pannello del portone per testare la resistenza della struttura a sandwich.

Una prova di trazione casuale delle guide laterali e delle piastre pieghevoli che identificherà qualunque imprecisione prodotta dalla macchina utensile.

3.13 Dichiarazione sulla sicurezza sul lavoro

- Fornire il controllo adeguato dei rischi concernenti la salute e la sicurezza derivanti dall'attività lavorativa.
- Fornire e mantenere un impianto e un equipaggiamento sicuri.
- Garantire la sicurezza nella manipolazione e nell'uso di sostanze.
- Fornire informazioni, istruzioni e supervisione per i dipendenti.
- Garantire che tutti i dipendenti siano competenti nello svolgimento dei propri compiti e dar loro una formazione adeguata.
- Prevenire il verificarsi di incidenti e di casi di malattia correlati all'attività lavorativa.
- Mantenere condizioni di lavoro sicure e salubri.
- Rivedere queste politiche secondo quanto necessario a cadenza regolare.

4. Opuscoli

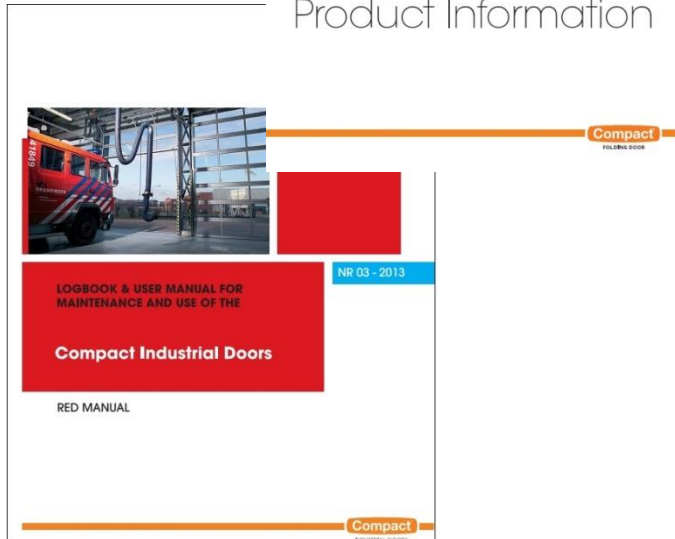
Compact Folding Door



Opens
new
perspectives



Product Information



Elenco riferimenti del portone Compact nel mondo

Automotive Europe 1996 - 2012:

Importatore Toyota Paesi Bassi (2 porte)	Landrover Inghilterra (8 porte) Ford
Racing division Inghilterra (10 porte)	BMW Inghilterra (2 porte)
Jaguar Germania (1 porta)	Autolavaggio Loogman Paesi Bassi (4 porte)
Audi VW Ankara Turchia (23 porte)	Mercedes Daimler Chrysler Stuttgart (8 porte)
Bernard Truck Lyon (44 porte)	CWN Spraybooths

Ci siamo occupati di diversi progetti per rivenditori e organizzazioni di vendita europei del settore automobilistico negli ultimi 15 anni: Nissan, Toyota, Volkswagen, Audi, BMW, Mercedes, Peugeot, Citroën, Renault, Opel, Subaru, Porsche, Ford, Mazda, Jaguar, Landrover, Bentley.

Circuito di gara e di prova:

Autodromo TT Assen (70 porte), Paesi Bassi
Pista in Norvegia (3 porte)
MIRA Testing facility in Middle England (oltre 35 porte)

Impianti industriali:

Corus - Stork Amsterdam - Fiberline Danimarca (13 porte) - Hyva International (10 porte) - Sigma - Coatings Amsterdam - Danfoss - Caterpillar - Airbus Francia

Stadi di calcio:

Ajax Amsterdam (15 porte)
National footballstadium Tallinn in Estonia (4 porte)

Caserme dei pompieri:

Aeroporto di Schiphol (3 porte)
Aeroporto di Dubai (10 porte)
Enschede (30 porte)
Barneveld (17 porte)
Chard Firestation England (3 porte)
Devon Inghilterra (4 porte)
Haslemere Inghilterra (5 porte)
Kingswood (3 porte)
Boscome Down Fire Station (10 porte)
Gendringen (6 porte)

Magazzini:

Rensa Didam (30 porte portuali)
Mexx Voorschoten (17 porte portuali)
Miss Etam Zoetermeer (26 porte portuali)
Cella frigorifera a Linz (Austria)
Logistar Schiphol Airport (32 porte portuali)
Supermercato Ferme du Sart (6 porte)

Progetti speciali:

Mc. Laren / Mercedes (32 porte)
Airbus Industry Tolosa (18 porte)
Renault Trucks Lyon (45 porte)
Officine della metropolitana Warsawa (40 porte)
Van Kooy Mercedes Amersfoort (26 porte)
Aeroporto ASML Eindhoven (30 porte)
World Trade Center Dubai (4 porte)
Frische Zentrum Frankfurt (55 porte)

Esercito:

Belgio Armee Flavine (12 porte)
Francia Armee Noyon (55 porte)
Esercito del Regno Unito (70 porte)
Catterick Garrison Esercito del Regno Unito (90 porte)
Caserma Gloucester Esercito del Regno Unito (20 porte)
Estatì della Difesa Esercito del Regno Unito (42 porte)
Afghanistan Camp Bastion (45 porte)

Rolflex Nederland BV
Nijverheidsweg 23
7081 AE Ulft
The Netherlands

Tel. (+31) 0315 - 69 59 59
Fax (+31) 0315 - 69 59 50
Internet www.rolflex.com
ABN Rek.nr. 53 32 34 271

BTW nr. NL815 617 082 B01
K.v.K. Arnhem 091 59505
Swiftnr. ABNANL2A
IBAN NL66ABNA0533234271

All our quotations, all orders placed with us and all contracts concluded with us are subject to the **Metaalunieconditions**, filed with the registrar of the District Court of Rotterdam, as stipulated in the latest text lodged with the said court. The conditions of delivery and payment are available on our internet site and will be sent to you upon request:
info@rolflex.com

Elenco riferimenti del portone Compact nel Consiglio di cooperazione del Golfo

Progetti principali nel Consiglio di cooperazione del Golfo

Settore automobilistico

Centri di assistenza auto Auto Pro
Auto Village ad Al Hamar
Autosalone Al Tayer Motors
Gargash Mercedes Showroom
Al Zubair Automotive Group Oman

Servizi d'emergenza

Caserma dei pompieri dell'aeroporto di Dubai

Magazzini

Terminal merci internazionale Cold Store Dubai
Villaggio del carico di Abu Dhabi
Dubai Cooperative Society Warehouse
Centrale di raffreddamento del distretto di Emicool
Transcate Logistics Kuwait

Circuito di gara e di prova

Centro prove veicoli di Emirates

Impianti industriali

Grandi stazioni di servizio di Dubai
Emirates National Oil Co Enoc
Stazione di servizio Garoud
Leader Aluminium Dubai
Gulf Aluminium Showroom e Factory Kuwait

Aeroporto

Airbus Terminal 2 Dubai
Khalifa Port Terminal Abu Dhabi

Progetti speciali

Dubai World Trade Center
Complesso Al Shola
Abu Dhabi Ship Building Company
Abu Dhabi National Exhibitions Co
Abu Dhabi Zafco
Master Foods Dubai
Ascon / Emco Dubai
Capex Tecno Park Dubai
Dubai Festival City
Showroom ADS Riyadh Arabia Saudita

Rolflex Nederland BV
Nijverheidsweg 23
7081 AE Ulfst
The Netherlands

Tel. (+31) 0315 - 69 59 59
Fax (+31) 0315 - 69 59 50
Internet www.rolflex.com
ABN Rek.nr. 53 32 34 271

BTW nr. NL815 617 082 B01
K.v.K. Arnhem 091 59505
Swiftnr. ABNANL2A
IBAN NL66ABNA0533234271

All our quotations, all orders placed with us and all contracts concluded with us are subject to the **Metaalunieconditions**, filed with the registrar of the District Court of Rotterdam, as stipulated in the latest text lodged with the said court. The conditions of delivery and payment are available on our internet site and will be sent to you upon request: info@rolflex.com

5. Progetti

Il portone Compact è stato usato in diverse tipologie di edifici e di progetti in tutto il mondo. Teniamo traccia di alcuni di essi e delle ragioni per cui siamo stati scelti dai nostri clienti.



5.1 Officine militari

Il Ministero della Difesa britannico ha fatto uso del portone Compact nelle caserme di Catterick e Gloucester. Il design delle officine ha richiesto impianti meccanici, carroporti, impianti antincendio con nebulizzazione a pioggia, sistema di aspirazione e illuminazione da posizionare al di sopra delle aree di manutenzione adiacenti ai portoni di ingresso dei veicoli. Sono stati forniti circa 100 portoni. Successivamente, sono stati forniti circa 60 portoni per le officine

militari
 di
 Camp
 Bastion
 in



Afghanistan.

Caserme di Catterick e Gloucester – Regno Unito



Camp Bastion–Afghanistan



Diversi progetti in Francia
 Simulatore di elicottero Tiger

Nato Francia

Nato Francia



Chateauneuf-du-Pape

In Francia molti architetti hanno scelto il portone Compact nei loro progetti. Per esempio la Nato, nella Francia meridionale, ha 90 portoni Compact nel suo nuovo deposito di carri armati. Anche in questo caso le ragioni per cui siamo stati scelti hanno a che fare con il posizionamento degli impianti meccanici e degli impianti antincendio con nebulizzazione a pioggia al di sopra dell'area di manutenzione.

Anche il famoso Chateauneuf-du-Pape ha scelto il portone Compact per la ristrutturazione di un'azienda vinicola così da evitare l'uso di elementi di fissaggio e supporti sulle travi presenti nel tetto.



5.2 Edifici Hi-Tech



Lo studio Norman Foster e partner ha scelto la tipologia Compact per i portoni di accesso per i veicoli esterni e i portoni vetrati di altezza massima per la facciata continua. Lo studio voleva che i portoni fossero discreti e che le guide laterali e lo spazio superiore venissero nascosti in una struttura una volta installati. I portoni furono prodotti in dimensioni non standard per adattarle al rivestimento esterno.



McLaren Technology Center



Anche il centro di produzione aperto nel 2011 ha dei portoni esterni Compact. Alla fine delle linee di produzione ci sono tre gabbie interamente in vetro sopra i banchi prova. Alla fine di ogni gabbia c'è un portone Compact interamente vetrato e verniciato a polvere, corrispondente alle specifiche tecniche di un autolavaggio.



5.3 Servizi d'emergenza



Gli architetti scelgono il portone Compact per diverse ragioni. In caso di edifici pubblici adibiti a servizi di emergenza, la massima priorità è l'affidabilità. Inoltre, il portone Compact comporta bassi costi di manutenzione, consentendo un uso responsabile dei fondi pubblici. Siccome il portone Compact offre molta libertà nel design, gli architetti sono in grado di progettare un edificio secondo il proprio gusto. Solitamente viene richiesto un motore ad alta velocità che apre il portone a 60 cm/sec.



Caserma pompieri Enschede - Paesi Bassi



Caserma pompieri Monaghan - Irlanda



Caserma pompieri e deposito ambulanze Barneveld - Paesi Bassi



5.4 Settore automobilistico



Il portone Compact è molto in voga fra i concessionari automobilistici. La varietà delle opzioni di design ne consentono l'applicazione in molteplici contesti. Ad esempio il portone base si adatta molto bene in un'officina mentre il portone costituito interamente di vetri valorizza e conferisce una sensazione di ampiezza allo showroom. Inoltre, il portone viene spesso usato nelle aree di autolavaggio. Peugeot ha scelto il portone Compact per la realizzazione del nuovo concetto "Blue Box" per tutti i rivenditori olandesi.

Concetto Blue Box di Peugeot



Autolavaggio



Showroom Mercedes



Officina Audi

