

# Tweede pand voor Porsche in Deventer in twee jaar tijd

**Met oog voor duurzaamheid en natuurinclusiviteit**





*Er worden onder andere gedeeltelijk groene gevels en vlinder- en vogelvriendelijke groenvoorzieningen aangebracht.*

Het nieuwe hekwerk sluit aan op het bestaande hekwerk van het pand van Porsche Centrum Twente.



‘We bouwen dit project direct voor de eindgebruiker,

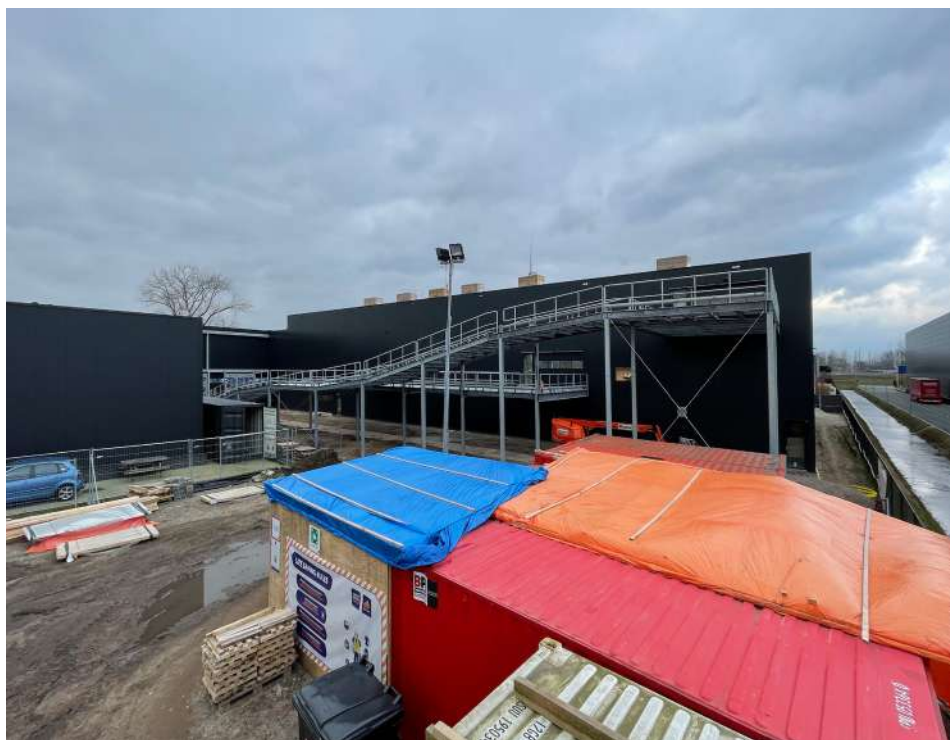
dat is heel leuk om te doen’

**O**p het A1 Bedrijvenpark in Deventer zijn in twee jaar tijd twee panden voor Porsche Centrum Twente gebouwd. Bouwbedrijf [Aan de Stegge Twello](#) was in beide gevallen de hoofdaannemer. Samen met uitvoerder Rick Mansveld bespreken we het meest recente project van de twee: de Porsche Service Factory, die dit voorjaar gereed zal komen.

Aan de Stegge Twello was als hoofdaannemer in bouwteamverband al betrokken bij de bouw van het eerste pand voor Porsche Centrum Twente op het A1

Bedrijvenpark in Deventer. Dit in het oog springende gebouw beslaat 5.429 m<sup>2</sup> met een showroom van 2.382 m<sup>2</sup>, werkplaats en kantoor op een prachtige zichtlocatie

langs de A1. Mansveld: “Opdrachtgever Michel Arfman, eigenaar van Porsche Centrum Twente, onderkende het belang van kennis en ervaring bij de ontwikkeling van hoogwaardige bouwprojecten en vroeg Aan de Stegge Twello om voor de bouw van het tweede gebouw, de Service Factory, de kar te trekken. Dat tweede gebouw was nodig omdat de zaken bij Porsche Centrum Twente zo goed gingen, dat het eerste pand al bij oplevering te krap bleek te zijn.” De Porsche Service Fac-



## ‘De gevelbekleding geeft het pand extra cachet’

tory bestaat uit twee werkplaatsen, waar auto's aangepast worden als ze van de fabriek komen, zodat ze voldoen aan alle wensen van de koper. Daarnaast komen er ook drie pitboxen, waar de auto's komen te staan als ze klaar zijn om mooi gepoetst opgehaald te worden door de eigenaar. Op de bovenste twee verdiepingen zullen auto's geparkeerd worden. Ook seizoenstalling wordt hier mogelijk.

### Staalconstructie met cachet

[JVZ Ingenieurs](#) was verantwoordelijk voor het constructieve ontwerp. “Samen met onze eigen architect hebben zij het gebouw vormgegeven. Het is een staalconstructie, die in het werk brandwerend is behandeld en voltooid is met kanaalplaatvloeren, stalen dakplaten, sandwich gevelpanelen, aluminium vliesgevels en puien: een standaard afbouwpakket, maar wel net een tandje luxueuzer dan doorsnee. Er zit een liftschacht in, al wordt die in eerste instantie niet gebruikt. Aan de buitenzijde loopt een stalen hellingbaan

langs de gevel omhoog naar de eerste en tweede verdieping. De gevelbekleding die deels van strekmetaal is, geeft het pand extra cachet.”

### Duurzaam en natuurinclusief

Het bestemmingsplan voor het A1 Bedrijvenpark stelt specifieke eisen op het gebied van duurzaamheid en natuurinclusiviteit. Dat laatste houdt onder meer in, dat er voorzieningen als gedeeltelijk groene gevels, nestgelegenheden voor huismussen en gierzwaluwen, schuilmogelijkheden voor egels en vlinder- en vogelvriendelijke groenvoorzieningen aangebracht worden. Duurzame voorzieningen zijn onder meer de oriëntatie van de gevels op het westen, met zonwerende beglazing in de west-gevel, en ook het feit dat er gebruik wordt gemaakt van FSC-hout en cradle to cradle gevelpanelen. Het gebouw is gasloos en krijgt een lucht-water warmtepomp, vloerverwarming, fancoil units, warmteterugwinning, ledverlichting met aanwezigheidsdetectie en PV-panelen.



### Grote betrokkenheid opdrachtgever

Mansveld sluit af: “We bouwen dit project dus direct voor de eindgebruiker, dat is wel heel leuk om te doen. Onze opdrachtgever is ook heel enthousiast en oprecht geïnteresseerd. Voor hem is het natuurlijk leuk dat hij vanuit zijn kantoor, kijkend door het raam de bouw kan volgen. Het zorgt voor een betrokkenheid, die ook op ons heel positief overkomt.”



## Grond- en rioolwerk van A tot Z

[Van den Heuvel Engelen Infra BV](#) uit Den Bosch verzorgde voor de nieuwe Porsche servicegarage het complete grondwerk. Dirk van den Heuvel, een van de drie broers die leiding geven aan het familiebedrijf, licht het werk toe. “We hebben het grondwerk verzorgd van A tot Z. Van het uitgraven en aanbrengen van de werkvloeren voor zowel de bouwstraten als de betonvloeren. Later sluiten we het project af met het aanbrengen van de bestrating.”

Van den Heuvel spreekt van een soepel verlopend project. “Qua omvang is het beperkt en de ondergrond is stevig genoeg om het pand bijna geheel op staal te funderen. Gestabiliseerde vloeren – een van onze specialiteiten – waren daardoor bijvoorbeeld niet nodig.”

### Infiltratie

“We werken vaker samen met Aan de Stegge Twello. Sterker nog: we kennen het hele bouwteam van dit project. Dat zorgt voor een soepele samenwerking. Het meest opvallende zou ik de buffering noemen. We hebben zo'n 700 à 800 kubm aan infiltratiekratten onder het straatwerk zitten straks. Bij extreme regenval zorgt een overloop ervoor dat het teveel aan water dan via de straat wordt afgevoerd naar het gemeenteriool.”

## Rand- en valbeveiliging

**Profall** voorziet vanuit haar vestiging in Barneveld en Akkrum (Friesland) nieuwbouw- en renovatieprojecten in zowel Nederland, België als Duitsland van rand- en valbeveiliging. Ook bij de bouw van de nieuwe Porsche servicegarage in Deventer was dat het geval.

Marco van den Brandhof van Profall vertelt: “We hebben de veiligheidsnetten en randbeveiliging voor de verdiepingvloeren en de hellingbaan verzorgd en daarnaast ook veiligheidsnetten onder het dakvlak gemonteerd. Met andere woorden: we hebben tijdelijke voorzieningen geplaatst die ervoor zorgden dat de mensen er veilig konden werken. Met veiligheid kun je niet marchanderen. We komen daarom graag naar onze klanten toe om ze te adviseren over maatregelen op maat. Met Aan de Stegge Twello hadden we al vaker samengewerkt en ook nu verliep dat prima.”

### Compleet pakket

Profall levert een compleet pakket aan rand- en valbeveiligingen en aluminium trappentorens, zowel voor verhuur als voor verkoop via de eigen webshop. In geval van verhuur worden de voorzieningen aangebracht door eigen, gecertificeerd personeel.

Aan de buitenzijde loopt een stalen hellingbaan langs de gevel omhoog naar de eerste en tweede verdieping.



## VEILIG WERKEN OP HOOGTE

**Dé professionals in**  
VEILIGHEIDSNETTEN  
DAKRANDBEVEILIGING  
TRAPPENTORENS

📍 Engelsestadweg 28  
3772 TL Barneveld  
☎ 06-158 990 41  
✉ info@profall.nl

**PROFALL.NL**



Bezoek  
ook onze  
webshop!



Het pand bestaat in de basis uit een staalconstructie.



# 1.960 m<sup>2</sup> dakbedekking in één week

[Neo Dak BV](#) uit Drunen is specialist in het leveren en aanbrengen van kunststof daksystemen voor door- gaans grote daken, meestal van industriële gebouwen. Neo Dak is sinds 2006 actief in Nederland, België en sinds kort ook Denemarken.

Ook voor de Porsche Service Facility verzorgde Neodak de dakbedekking. Eigenaar Pawel Knebel vertelt erover. “We hebben op een kleine tweeduizend vierkante meter stalen dakplaten een traditioneel warm dak aangebracht, opgebouwd uit een damp scherm van PE-folie, PIR isolatie van 142 millimeter dik en tenslotte de anderhalve millimeter dikke kunststof dakbedekking, die mechanisch is bevestigd met stiften.”

## Weersomstandigheden

Het gehele dak was ondanks slechte weersomstandigheden in één week klaar. “Dat zijn extra inspanningen, die we graag leveren voor onze opdrachtgevers”, zegt Knebel. “Bij dit werk was het ook mogelijk dankzij de goede voorbereiding van aannemer Aan de Stegge. Hun projectleider Nick Verschoor verdient wat dat betreft echt een pluim. We werken dan ook al zo'n 15 jaar samen aan mooie projecten.”

## Bouwpartners

“Ook de afstemming met andere bouwpartners liep perfect. Zo kon de valbeveiliging soepel gemonteerd worden en konden wij die later weer gebruiken om veilig de dakranden af te werken. Een win-win situatie voor iedereen.”

[www.neodak.nl](http://www.neodak.nl)



**Uw specialist in dakbedekkingen. Neo Dak informeert u graag over de vele mogelijkheden in dakbedekken van kleine en grote daken.**




**NEODAK**  
KUNSTSTOF DAKBEDEKKINGEN

Industrieweg 4 T: 0031 (0) 416 53 14 13  
5151 RV Drunen E: [info@neodak.nl](mailto:info@neodak.nl)

## Nieuwbouw bedrijfspand **Porsche te Deventer**



In Deventer zijn we betrokken bij de nieuwbouw van een Porsche Service Factory. Wij hebben opdracht van Aan de Stegge Twello om de dak- en gevelbeplating en binnenwanden te leveren en monteren.

**UTILITEITSBOUW  
AGRIBOUW  
RENOVATIE**

*de specialisten  
in dak- en wandbeplating*

**Hardeman | van Harten**  
Dak & wandbeplating

[www.hardeman-vanharten.nl](http://www.hardeman-vanharten.nl)

Volg ons ook via    T 0318 46 15 51 | E [info@hardeman-vanharten.nl](mailto:info@hardeman-vanharten.nl)



Er zijn twee werkplaatsen, waar auto's aangepast worden als ze van de fabriek komen.



## ‘Wij doen geen concessies op de kwaliteit’

Het hekwerk en de schuifpoort voor de Porsche Service Factory worden geleverd en gemonteerd door [Van de Wetering Hekwerk](#). Het sluit aan op het bestaande hekwerk van het pand van Porsche Centrum Twente, dat enkele jaren geleden ook door het IJsselmuidense bedrijf werd geplaatst. De ervaring met die eerste samenwerking was ook de reden dat aannemer Aan de Stegge Twello wederom bij Van de Wetering Hekwerk aanklopte.

Accountmanager Jorn van den Esschert legt uit: “Aan de Stegge wilde kwaliteitshekwerken, ook al vanwege de uitstraling die een opdrachtgever als Porsche heeft. Wij concentreren ons juist op die kwaliteit, daarin doen we geen concessies. Wij willen alleen een goed product leveren, anders leveren we niet. Daarbij zijn we in staat om die kwaliteitsproducten te leveren voor heel scherpe prijzen. Aan de Stegge was er snel van overtuigd dat de kwaliteit van onze hekwerken en schuifpoorten ruimschoots opwoog tegen het geringe prijsverschil.”



**VAN DE WETERING**  
**HEKWERK**



## Eurosafesolutions gaat verder onder de naam Eurosafesolutions

Na de eerdere overname van R3B Safety & Rescue en DeBrandwacht door Eurosafesolutions gaan onze bedrijven vanaf nu verder onder de naam Eurosafesolutions. Met Eurosafesolutions werk je veilig op hoogte en in besloten ruimten. Bij elke stap, op elk niveau. Overal vol vertrouwen.

*Veiligheid verzekerd, vertrouwen verankerd.*  
Dat is waar we voor staan.



### Neem contact met ons op voor:

- Risico Inventarisatie & Evaluatie
- Consultancy & Implementatie
- Installatie van klim- en (val)veiligheidsvoorzieningen
- Training & opleiding
- Inzet van brand- en veiligheidswachten
- Inzetten van Rescue en Rope Access Teams
- Inspectie, keuring en onderhoud

Specialist in veilig werken op hoogte en in besloten ruimten  
eurosafesolutions.eu

## Valbeveiliging in goed overleg

[Eurosafesolutions](#) verzorgde voor Aan de Stegge Twello de valbeveiliging op het dak. Op beide dakniveaus werd een permanent lijnsysteem op twee meter van de dakrand aangebracht. Hiermee wordt een omgeving gecreëerd waarin personeel of onderaannemers veilig op het dak kunnen werken.

Accountmanager Raymond Habers werkte met zijn team al vaker samen met Aan de Stegge. “Het is een prettige opdrachtgever. Werken op hoogte komt met risico's. Het is belangrijk om de risico's te herkennen, te kennen en te beperken. Veiligheid staat bij ons en bij Aan de Stegge Twello op één. Hierover hoeven wij nooit met ze in discussie. Zo worden installaties bijvoorbeeld altijd binnen de veilige zone geplaatst, dus vier meter uit de dakrand. Dat is iets waar Aan de Stegge zich mee onderscheidt. Daarnaast verloopt de communicatie met de diverse afdelingen van beide bedrijven en eventuele onderaannemers heel soepel.

### Safety Circle

Na de eerdere overname van R3B Safety & Rescue en DeBrandwacht.nl door Eurosafesolutions zijn de drie bedrijven vanaf 1 februari 2024 verder gegaan onder één nieuwe naam. Eurosafesolutions. Eurosafesolutions biedt een compleet pakket van diensten en oplossingen op het gebied van veilig werken op hoogte en in besloten ruimten. Eurosafesolutions werkt met het Safety Circle® concept. Daarmee krijgen klanten inzicht in de risico's bij hun activiteiten en worden oplossingen, trainingen, inhuur van personeel, keuringen en onderhoud aangeboden.



**FERROCAL** BV  
LUCHT- EN VENTILATIEKANALEN

Calculeren, ontwerpen, tekenen, fabriceren, leveren installeren en isoleren van lucht- en ventilatiekanalen voor utiliteitsbouw, woningbouw en industrie, dat is waar Ferrocal goed in is.

Ferrocal levert uitsluitend kwaliteit en is zeer flexibel, maar bovenal is de klant bij ons nog koning!

Hazenberg 1  
6971 LC Brummen

T: 0575 556111  
E: info@ferrocal.nl

[www.ferrocal.nl](http://www.ferrocal.nl)

## Ook verwarming en schone lucht in de werkplaats

[Ferrocal BV](http://www.ferrocal.nl) uit Brummen levert en monteert lucht- en ventilatiekanalen voor onder meer utiliteitsbouw, kantoren, overheidsgebouwen en ziekenhuizen. De kanalen die het bedrijf aanbracht in de Porsche Service Facility hadden een bijzonder aspect, zegt eigenaar Nick Klaasen. "Porsche heeft een luxe imago en wil dat niet alleen hun klanten, maar ook hun medewerkers dat merken. Waar elders het werkplaatspersoneel maar een dikke jas aan moet trekken als het koud is in de winter, wordt de werkplaats bij Porsche voorzien van verwarmde, schone lucht. En gekoeld als dat nodig is in de zomer". De kanalen in de werkplaats komen in het zicht en dat had consequenties voor Ferrocal. "We hebben alles netjes, super strak gemonteerd", zegt chefmonteur Robert IJzerman. "En het ziet er ook gelikt uit, met fraaie roosters."

Ferrocal werkt vaker samen met installateur Batenburg. Klaasen: "We werken daarbij steeds in dezelfde samenstelling. Een vast team van ons, met dezelfde projectleider, werkvoorbereider en chefmonteur, is altijd gekoppeld aan dezelfde projectleider bij Batenburg. Dat werkt geweldig." IJzerman vult aan: "Op die manier zijn de lijntjes kort, je kent elkaar en we zijn goed op elkaar ingespeeld. Daar plukken we beiden de vruchten van, ook weer bij dit project."



# VARIOGATE®



[www.variogate.com](http://www.variogate.com) | [info@haagh-protection.com](mailto:info@haagh-protection.com)



## PRAKTISCH & ESTHETISCH

### COMPACT DEUREN IN PORSCHE SERVICE FACTORY

Voor de bouw van de Porsche Service Factory is door Aan de Stegge wederom gekozen voor Compact deuren van Rolflex. Dit keer leverden we 9 praktische en mooi afgewerkte Compact deuren in diverse uitvoeringen.

#### WAAROM KIEZEN VOOR COMPACT?

- Het **ruimtebesparende vouwsysteem** van de Compact bedrijfsdeur houdt het plafond vrij voor installaties en verlichting.
- De maatwerkdeur is **mooi afgewerkt** en weg te werken in een plafond. Een esthetische oplossing in commerciële ruimtes.

Stel zelf een Compact deur samen op [rolflex.com](http://rolflex.com) of bekijk de vele referentieprojecten.

RUIMTEBESPAREND | MAATWERK | VEELZIJDIG



[www.rolflex.com](http://www.rolflex.com)

De gevels zijn georiënteerd op het westen, met zonwerende beglazing in de westgevel.



# Praktische, onderhoudsarme bedrijfsdeuren met uitstraling

Voor de Porsche Service Factory leverde en monteerde het Achterhoekse bedrijf [Rolflex Nederland BV](#) negen bedrijfsdeuren. Het zijn Compact vouwdeuren in diverse uitvoeringen, onder meer full-vision en sandwich met vensters. Accountmanager Bert Tiemessen benoemt de voordelen van deze deuren.

“Normaal worden overheaddeuren langs een railsysteem omhoog getrokken langs de onderkant van het plafond. Dat kost veel ruimte en vormt een hindernis voor bijvoorbeeld hefbruggen, kraanbanen of verlichting. Bovendien oogt het niet heel fraai, zeker niet in een luxe gebouw als een Porsche garage. Onze Compact vouwdeuren vouwen zich op boven de deur, waardoor de ruimte daarachter beschikbaar blijft. De deur kan bovendien mooi weggewerkt worden in een koof of een nis in een verlaagd plafond. Het esthetische aspect was voor Porsche zeker een reden om te kiezen voor ons.”

## Onderhoudsarm

Behalve esthetisch is de Compact vouwdeur ook onderhoudsarm. “Traditionele overheaddeuren hebben een verenpakket. Die veren moeten regelmatig bijgesteld worden en op den duur vervangen. Bij onze deuren wordt het deurgewicht volledig getrokken door speciaal ontworpen motoren. Hoe zwaarder de deur, hoe zwaarder de motor. Dat levert veel minder onderhoudskosten op, waardoor onze deuren op termijn zelfs goedkoper kunnen zijn dan traditionele.” Rolflex levert de Compact vouwdeuren in veel uitvoeringen en in iedere gewenste kleur.

## Opdrachtgever

[Nyveld Vastgoed BV](#), Enter

## Aannemer design & build

[Aan de Stegge Twello](#), Twello

## Constructeur

[JVZ Ingenieurs](#), Deventer

## W-en E-installaties

[Batenburg Installatietechniek](#), Twello

## Infra

[Van de Heuvel Engelen Infra](#), Engelen

## Valbeveiliging

[Profall](#), Barneveld

## Dakbeveiliging

[Eurosafte BV](#), Zwolle

## Garagedeuren

[Rolflex Nederland BV](#), Ulft

## Dak en gevel

[Hardeman van Harten](#), Lunteren

## Dakbedekking

[Neo Dak BV](#), Drunen

## Leverancier hekwerk

[Van de Wetering Hekwerk BV](#), IJsselmuiden

## Afbouw

[Abro Projectafbouw](#), Enschede

## Staalconstructie

[Van den Brink Staalbouw](#), Barneveld

## Brandwerende coating/voorzieningen

[Abema](#), Drunen

## Bouwprogramma

Servicegebouw met werkplaats, kantoren en stalling

## Bouwjaar

September 2023 – april 2024

## Bruto vloeroppervlakte

Circa 4.800 m<sup>2</sup>